

Fagoteuse Fagomatic BU Rabaud avec support de 2 bobines

Référence : P10RAB00023

Détails

La fagoteuse de bûches RABAUD FAGOMATIC BU est une machine spécialisée pour regrouper et stocker le bois, idéale dans l'industrie forestière et la production de bois de chauffage. Avec un mécanisme de basculement, elle simplifie le stockage et la manipulation des fagots. Dotée d'un berceau ajustable, elle permet une mesure précise et un regroupement facilité des bûches. Son châssis avec butée garantit un alignement parfait, optimisant l'espace et assurant un travail de qualité. Atteable à une fendeuse XYLO-SR, elle améliore l'efficacité du processus. Un support à deux bobines réduit les temps d'arrêt, et le basculement du fagot depuis la cabine simplifie la reprise. En résumé, cette fagoteuse offre une solution optimisée pour le comptage, le regroupement et le stockage du bois de chauffage.

Expédition entre 7 et 35 jours. Contactez-nous pour confirmer le délai.

La fagoteuse de bûches est une machine spécialisée qui simplifie le regroupement et le stockage du bois, principalement utilisée dans l'industrie forestière et de production de bois de chauffage. Équipée d'un mécanisme de basculement, elle incline précisément le fagot pour faciliter le stockage et la manipulation ultérieure du bois.

Dotée d'un berceau ajustable, la fagoteuse peut accueillir 1 stère pour des bûches d'1 mètre ou ½ stère pour des bûches de 0,50 mètre, permettant une mesure précise et un regroupement simplifié pour la gestion du stock de bois.

Son châssis avec butée assure un alignement parfait des bûches dans le berceau, optimisant l'espace et garantissant un travail de qualité en termes de quantité et de qualité des fagots.

Pour faciliter les déplacements et réduire la manipulation du bois, la fagoteuse FAGOMATIC BU peut être attelée directement à une fendeuse XYLO-SR grâce à un attelage spécifique, améliorant ainsi l'efficacité globale du processus de production de bois de chauffage.

Un support à deux bobines intégré permet à l'opérateur d'attacher rapidement les bûches, réduisant les temps d'arrêt. Après la formation du fagot, un système de tension mécanique serre les liens autour du fagot, assurant une meilleure tenue des bûches pendant le transport.

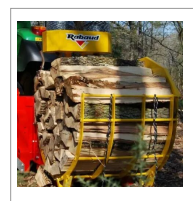
Enfin, le basculement du fagot est réalisé depuis la cabine du tracteur, simplifiant la reprise du fagot avec un alignement optimal des fagots pour un processus plus fluide. En résumé, cette fagoteuse de bûches offre une solution optimisée pour le comptage, le regroupement et le stockage du bois, présentant une approche efficace et pratique pour la gestion du bois de chauffage.

La validation de votre commande implique :

-D'être en capacité de décharger le matériel : les produits peuvent être lourds et volumineux. Il sera donc nécessaire de prévoir le matériel pour le déchargement. Promodis et le transporteur ne seront pas responsables du déchargement. Dans le cas d'une impossibilité de livraison, les frais de port et de retour seront déduits du remboursement

Pour s'assurer en tout point que ce produit correspond bien à votre utilisation, contactez-nous au 02 38 63 90 49 afin de finaliser la prise de commande.

Garantie cette Fagoteuse est garantie pendant 12 mois à dater de la livraison contre tout défaut de matière et de fabrication à l'exclusion de tout dommage ayant pour origine une cause étrangère aux produits, tels que défaut d'entretien, entretien



défectueux, accident, usure normale, ou tout autre incident ne provenant pas de notre fait. Notre garantie se limite au remplacement pur et simple dans le meilleur délai possible de toute pièce ou partie à propos de laquelle il est établi un vice au sens ci-dessus sans ouvrir droit à dommages et intérêts. Le remplacement ne se fera qu'après examen des pièces en cause .

Caractéristiques	
Marque	RABAUD
poids (kg)	193
Attelage	Attelage 3 points N° 1 et 2 ou attelage droit ou à 90°
Type de produit	Fagoteuse
Bennage	Mécanique
Tensions des liens	Mécanique
Dimensions (LxlxH) (mm)	1430 x 1090 x 1590