

Rogneuse NAOTEC

Référence : PNAOT002

Détails

NAOTEC vous propose une très large gamme de rogneuses pour montage sur tracteurs interligne, enjambeurs et chenillards de 1/2 rang à 4 rangs complets.

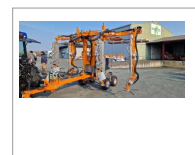
Grâce à son lamier exceptionnel les rogneuses NAOTEC vous garantissent une taille de qualité supérieure. Nos rogneuses hydrauliques disposent de nombreuses options pour s'adapter au mieux à vos conditions de travail. Découvrez également notre rogneuse mécanique avec ses coupes fléaux.

Toutes nos rogneuses hydrauliques disposent d'un grand choix de hauteur et d'épaisseur de coupe et sont équipées d'un moteur hydraulique à engrenages de haute qualité. En effet les nombreuses configurations de lamiers permettent de s'adapter à tous les vignobles.

Elles sont également équipées d'une sécurité d'effacement, en cas d'accrochage, une sécurité à ressort permet l'effacement des coupes verticales.

Nos lames serpes sont orientées vers la végétation afin d'éviter la recoupe et limiter les projections. Ce sont des lames de grand diamètre, surfacées et polies, en acier traité haute résistance électro-zingué. Recroisement des lames le plus important du marché.

La peinture thermolaquée appliquée sur nos matériels, garantit une protection contre la corrosion et les rayures, augmentant grandement sa durée de vie, tout en facilitant l'entretien et le nettoyage.



Caractéristiques	
Types de produits	Rogneuse