

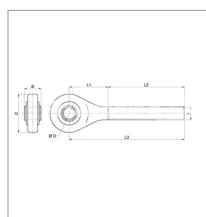
## Rotule filetée cat 3 filetage gauche adaptable John Deere

Référence : P1BEP003247

### Détails

Rotule filetée cat 3 filetage gauche adaptable John Deere  
 Diamètre intérieur de 32,4mm, longueur de 310mm  
 Filetage de 36mm avec un pas de 400 filetage à gauche  
 Référence origine : AL159962, AL80676, JXAL159962

Référence origine : AL159962, AL80676, JXAL159962



Caractéristiques	
B (mm)	51.0
D (mm)	32.0
C (mm)	100
L2 (mm)	135
L1 (mm)	140
Types de produits	Rotules
L3 (mm)	275
F	M36 x 4.0
CAT	3
F'	LH