

Accessoire télescopique - chargeurs frontal - chargeur compact ALTEC

Référence : PALTE005

Détails

ALTEC propose une large gamme d'outils simples, robustes et efficaces dédiés à la manutention. Griffes, pic-botte, pince enrubannage... Quel que soit votre besoin, vous trouverez forcément le matériel adéquat dans le catalogue de la marque aveyronnaise.

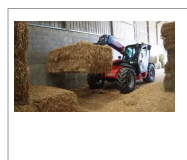
La gamme Manutention d'ALTEC se décline en plusieurs modèles avec chacun leurs spécificités pour répondre à vos besoins :

- Pincas balles rondes et carrées - G452 / G60 / G110 / G170 et G260.
- oDe 4 à 14 dents, pour la manutention de 2 à 5 bottes simultanément. Peuvent porter des charges allant jusqu'à 1600 kg. Des outils robustes grâce à leur châssis monobloc et leurs articulations baguées. Adaptés aux différentes marques pour un attelage sur chargeur frontal ou télescopique.
- oFocus sur le G110, notre produit phare de la gamme : griffe polyvalente balles rondes/cubiques. Un excellent positionnement prix. Fixations bridées pour plus de souplesse d'adaptation ou soudées.

- Pics bottes pour chargeur / bottes carrées / balles rondes - PIC 80 / PIC 160 / PIC 180 / PIC 300 / PIC 2002.
- oDe 2 à 8 dents, pour la manutention de 2 à 5 bottes simultanément selon le modèle choisi. Châssis à structure tubulaire renforcée et dents baïonnettes forgées. Adaptés pour un attelage sur chargeur frontal ou télescopique.

- Pincas enrubannage :
 - oBalle ronde - M10 P140 - M10 P140+ - M10 P160. Manipulation de balles rondes enrubannées entre 1 m et 1,60 m de diamètre. Zoom sur le M10 P140, LA référence des pincas enrubannées. Robustesse, facilité d'emploi, sécurité... elle permet de préserver l'intégrité de la balle.
 - oBalle carrée - M10 C220. Manipulation de balles carrées enrubannées entre 0,80 et 2,20 m de longueur.

- Surélévateurs : MS 150 PIC / MS 150 G / MS 150 G+ / MS 160 G.
- oDisponibles en version pique botte (PIC) ou Griffes (G). Capacité de 600 à 1000 kg selon les modèles.



| | |
|-------------------|---|
| Caractéristiques | |
| Types de produits | Accessoire télescopique - chargeur frontal - chargeur compact |