

Pulvérisateur trainé BERTHOUD

Référence : PBERTH002

Détails

VANTAGE

Le trainé VANTAGE, appartenant à la gamme DARK by BERTHOUD, constitue un pulvérisateur répondant à toutes les exigences des exploitations agricoles souhaitant investir dans un équipement haut de gamme doté des dernières options disponibles. Avec une capacité de cuve variant de 2800 litres à 6700 litres, et une rampe en acier ou en aluminium pouvant atteindre de 24 à 44 mètres, le VANTAGE se positionne comme un appareil spécialement conçu pour les agriculteurs céréaliers, producteurs de pommes de terre ou de légumes, qu'il s'agisse d'exploitations industrielles ou de grandes cultures maraîchères. Son design et ses finitions remarquables ajoutent une dimension esthétique à ses performances fonctionnelles.

SPRINTER

Le trainé compact SPRINTER, élaboré par la marque BERTHOUD, a été spécifiquement conçu pour satisfaire les exigences des exploitations agricoles pratiquant la polyculture, l'élevage, ainsi que pour les exploitations céréalières de petite taille.

TRACKER

Le pulvérisateur tracté TRACKER se distingue par son design fluide, sa forme arrondie et ses performances avancées. Il intègre des éléments de pointe tels que la suspension ACTIFLEX, les rampes AXIALE et les pompes BERTHOUD. Avec une capacité de 3200 litres, régulation électronique DP TRONIC, EC TRONIC et DPA Mécanique, le TRACKER offre une polyvalence optimale avec des rampes ALS et AXIALE de 18 à 33 m. Il répond aux normes environnementales tout en offrant un compromis technique et économique optimal.

VANTAGE

Le VANTAGE est un pulvérisateur tracté haut de gamme. Il affiche un design original qui se démarque de celui des autres modèles tractés par sa couleur et son style DARK et s'inspire de l'histoire de BERTHOUD. Le VANTAGE reprend les fondamentaux de la marque : suspension d'essieu ACTIFLEX II, mise en œuvre DUALMATIC et sa version motorisée DUALELEC, ainsi que la gamme de rampes BERTHOUD. Il apporte une réponse aux clients à la recherche d'une solution de pulvérisation « sur-mesure » adaptée à leur exploitation et leurs cultures. De surcroît, il offre l'accès à la technologie ISOBUS soit avec l'écran tactile BERTHOUD VT TRONIC, soit directement sur l'écran virtuel du tracteur.

Il bénéficie également des solutions Spraytronic et SNIPER Technologies

SPRINTER

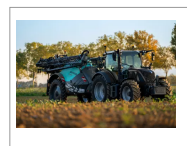
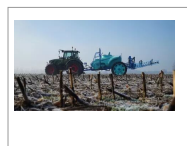
Le sprinter est doté d'une capacité de cuve de 2500 litres et offrant un choix de rampe s'étendant de 18 à 24 mètres, le pulvérisateur SPRINTER allie compacité et légèreté, tout en présentant une robustesse remarquable grâce à son châssis en acier LHE.

La facilité d'utilisation du SPRINTER est renforcée par son agencement ingénieux, regroupant la préparation de la bouillie et le rinçage à un seul endroit. Le boîtier E TECH, compatible avec le guidage, la coupure de tronçons et la modulation de dose, optimise les opérations. Avec un large éventail d'options disponibles, le SPRINTER est conçu pour répondre à tous les besoins de l'utilisateur. Sa petite taille, son poids réduit et sa compacité en font une machine requérant une faible puissance de traction.

TRACKER

Le pulvérisateur trainé TRACKER se distingue par sa polyvalence, répondant efficacement aux besoins variés de toute sorte d'exploitation, notamment celles caractérisées par la polyculture-élevage.

Avec une capacité de cuve de 3 200 litres et des rampes ajustables de



18 à 33 mètres, le TRACKER offre aux agriculteurs la possibilité de personnaliser leur pulvérisateur traîné en choisissant parmi une large gamme d'options. Ces choix incluent la gestion de la pulvérisation, la suspension d'essieu, le type de pompe, le type de rampe, ainsi que le système de nettoyage et de dilution.

Caractéristiques	
Types de produits	Pulvérisateur traîné