

Broyeur à axe horizontal BERTI

Référence : PBERTI001

Détails

BERTI - Broyeurs réversibles

Les 23 modèles de broyeurs réversibles BERTI sont conçus pour une utilisation avant et/ou arrière vous garantissant un débit de chantier inégalé.

BERTI - Broyeurs Grandes Cultures

Répartis en 28 modèles, les broyeurs BERTI grandes largeurs sont destinés au broyage des débris végétaux (maïs, tournesol, jachère), herbes et buissons.

BERTI - Broyeurs pour chargeurs compacts

BERTI propose une gamme de broyeurs hydrauliques pour vos chargeurs compacts allant de 20 à 120 CV.

BERTI - Broyeurs réversibles

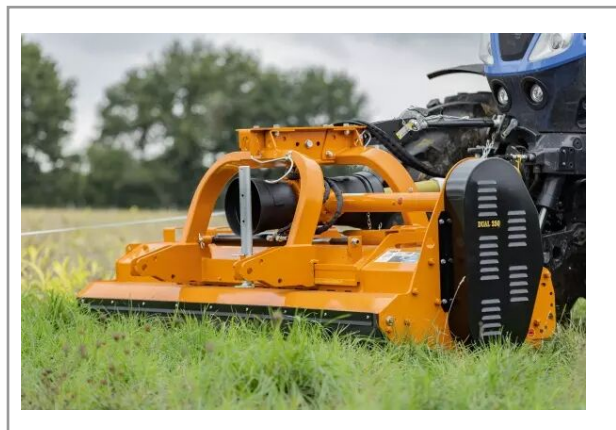
Les broyeurs réversibles BERTI sont uniques de par leur conception et leur robustesse. Equipés d'une double caisse en STRENX (acier THLE), de rotor MANNESMANN (rotor sans soudure) et de marteaux lourds en acier forgés et trempés ; ils en font les points forts principaux et uniques de la marque BERTI. L'association des marteaux lourds et d'une grande vitesse de rotation (2 200 trs/min) permet une grande ventilation. Et donc un gros flux d'aspiration de la matière ainsi qu'une très bonne qualité de broyage.

BERTI - Broyeurs Grandes Cultures

Les broyeurs grandes cultures BERTI sont uniques de par leur conception et leur robustesse. Equipés d'une double caisse en STRENX (acier THLE), de rotor MANNESMANN (rotor sans soudure) et de marteaux lourds en acier forgés et trempés ; ils en font les points forts principaux et uniques de la marque BERTI. L'association des marteaux lourds et d'une grande vitesse de rotation (2 200 trs/min) permet une grande ventilation. Et donc un gros flux d'aspiration de la matière ainsi qu'une très bonne qualité de broyage.

BERTI - Broyeurs pour chargeurs compacts

Les broyeurs hydrauliques pour chargeurs compacts BERTI sont uniques de par leur conception et leur robustesse. Equipés d'une double caisse en STRENX (acier THLE), de rotor MANNESMANN (rotor sans soudure) et de marteaux lourds en acier forgés et trempés ; ils en font les points forts principaux et uniques de la marque BERTI. L'association des marteaux lourds et d'une grande vitesse de rotation (2 200 trs/min) permet une grande ventilation. Et donc un gros flux d'aspiration de la matière ainsi qu'une très bonne qualité de broyage.



Caractéristiques	
Types de produits	Broyeur à axe horizontal