

## Broyeur d'accotement BERTI

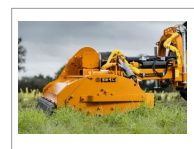
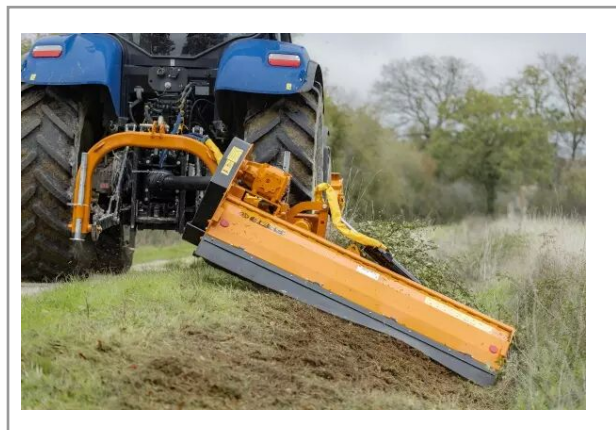
Référence : PBERTI002

### Détails

---

La marque BERTI propose un large choix de broyeurs d'accotement pour diverses utilisations, avec des largeurs et des caractéristiques différentes. Cette gamme est répartie en 40 modèles pour répondre à vos besoins.

Les broyeurs d'accotement BERTI sont uniques de par leur conception et leur robustesse. Equipés d'une double caisse en STRENX (acier THLE), de rotor MANNESMANN (rotor sans soudure) et de marteaux lourds en acier forgés et trempés ; ils en font les points forts principaux et uniques de la marque BERTI. L'association des marteaux lourds et d'une grande vitesse de rotation (2 200 trs/min) permet une grande ventilation. Et donc un gros flux d'aspiration de la matière ainsi qu'une très bonne qualité de broyage.



|                   |                      |
|-------------------|----------------------|
| Caractéristiques  |                      |
| Types de produits | Broyeur d'accotement |