

## Houe rotative CARRE

Référence : PCARRE005

### Détails

#### Houe rotative ROTANET

Ecroûtez et déshezbez à grande vitesse !

La ROTANET à une vitesse de 15km/h élimine les plantules d'adventices et les projette en l'air.

La forme de la houe en "cuillère" préserve la culture en place, écoute et aère le sol sur les premiers cm.

La houe étoilée pénètre le sol verticalement pour casser la croûte de battance.

Sa faible demande en puissance et sa vitesse de travail élevée lui confère des débits de chantiers importants.

Avec un dégagement sous châssis de 650mm, la ROTANET permet un travail sur sol nu ou en travail en plein à des stades de cultures jusqu'à 35cm pour le maïs et 20cm pour le colza et le soja.

Disponible de 3 à 12m40 !

#### Houe rotative ROTANET Control

Ecroûtez et déshezbez avec une précision chirurgicale !

La ROTANET CONTROL permet d'ajuster avec une grande précision la pression des houes exercée sur le sol.

Le module est composé de 6 houes montées sur bras indépendants.

Le réglage de la pression des houes étoilées se réalise depuis la cabine.

La grande amplitude de la houe sur le sol permet un travail très précis avec une pression toujours constante.

Disponible de 4m80 à 10m30 !

La HOUE ROTATIVE permet de casser la croûte de battance.

Elle brise et projette la surface du sol grâce aux cuillères situées sur les extrémités des houes.

Les cuillères extirpent les adventices au stade fil blanc sans impacter la culture en place.

Le sol est aéré et les adventices sont éliminées par dessèchement.

La houe rotative s'utilise en plein sur la majorité des cultures (maïs, colza, blé, betteraves, etc.).

Son action de surface réchauffe le sol favorisant une croissance optimale de la culture.

Avec une vitesse de travail de 15 km/h, elle permet un débit de chantier important.

Il est donc possible d'intervenir sur les parcelles en un laps de temps très court.

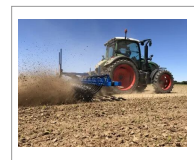
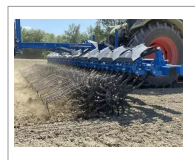
La houe étoilée

Les houes sont indépendantes les unes des autres, montées sur leur bras avec leur propre ressort.

En cas de choc, une seule houe est déconnectée ce qui permet d'avoir un effort uniforme sur chaque houe.

Elles sont montées en quinconce pour limiter les bourrages.

Cette houe bénéficie de plus de 50 ans d'expérience.



|                   |               |
|-------------------|---------------|
| Caractéristiques  |               |
| Types de produits | Houe rotative |