

## Cover crop GREGOIRE BESSON

Référence : PGREG002

### Détails

Grégoire Besson propose une large gamme de Cover Crop. La gamme Cover est la solution pour scalper, désolidariser les systèmes racinaires denses et créer un mulch avec un grand volume de déchets végétaux.

La gamme Cover compte 3 configurations différentes : V, X et XL. Les Cover V ont un nombre de disques variant entre 32 à 48 disques pour des tracteurs allant de 125 à 290 ch permettant une largeur de travail de 3,60 à 5,95 m.

Avec son poids par disques élevés et son châssis robuste, l'ensemble de la gamme peut travailler de 5 à 20 cm de profondeur.

Grégoire Besson propose une large gamme de Cover Crop. La gamme Cover est la solution pour scalper, désolidariser les systèmes racinaires denses et créer un mulch avec un grand volume de déchets végétaux.

La gamme Cover compte 3 configurations différentes : V, X et XL. Les Cover X ont un nombre de disques allant de 28 à 64 disques pour des tracteurs ayant une puissance comprise entre 85 et 400 ch permettant une largeur de travail de 2,50 à 7,00 m.

Avec son poids par disques élevés et son châssis robuste, l'ensemble de la gamme peut travailler de 5 à 20 cm de profondeur.

Grégoire Besson propose une large gamme de Cover Crop. La gamme Cover est la solution pour scalper, désolidariser les systèmes racinaires denses et créer un mulch avec un grand volume de déchets végétaux.

La gamme Cover compte 3 configurations différentes : V, X et XL. Les Cover XL disposent de 40 à 122 disques pour des tracteurs allant de 210 à 600 ch permettant une largeur de travail allant de 4,40 à 14,00 m.

Avec son poids par disques élevés et son châssis robuste, l'ensemble de la gamme peut travailler de 5 à 20 cm de profondeur.

COVER V - Grégoire Besson :

Une configuration en V :

La disposition des disques en «V» procure une excellente capacité de pénétration. Les Cover Crop en V ont également une bonne tenue dans les pentes. Il est possible de travailler avec ou sans équipement arrière. Le dégagement entre les deux trains de disques est élevé, afin d'avoir un travail homogène et une finition de qualité.

Un champ nivelé :

Les Cover possèdent un disque anti-projection et un déflecteur latéral afin de limiter le volume de terre projeté. Le montage des disques est dégressif pour ne pas créer de sillon avec le disque extérieur.

La suspension de la machine :

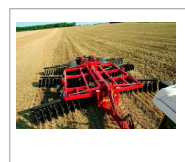
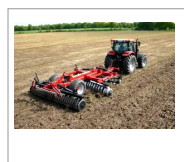
Pour un travail parfait et un champ bien nivelé, il faut que la machine soit parallèle au sol. Pour cela, il suffit de régler le vérin de la flèche et la profondeur du rouleau grâce aux deux vérins hydrauliques.

Des paliers durants :

Son boîtier, en fonte, lui permet de garder des dimensions compactes afin de ne pas gêner le passage des résidus. Grâce à la triple étanchéité de la tresse et des deux joints orientés vers l'extérieur, le surplus de graisse peut sortir mais les poussières et les débris ne rentrent pas. Ce système allonge leur durée de vie et réduit l'entretien au minimum.

COVER V T60 : 32 à 48 disques / Pour des tracteurs de 125 à 210 ch / Une largeur de travail de 3,60 à 5,25 m

COVER V T70 : 36 à 48 disques / Pour des tracteurs de 200 à 290 ch / Une largeur de travail de 4,50 à 5,95 m



**COVER X - Grégoire Besson :**

Une configuration en X :

Les Cover Crop en X sont adaptés à tous les types de sol, même en terrain accidenté. Avec ses trains de disques décalés, la machine reste toujours dans l'axe du tracteur. Le châssis et les rouleaux sont lourds permettant ainsi d'avoir un poids par disque élevé et donc une très bonne capacité de pénétration.

Un champ nivelé :

Les Cover possèdent un disque anti-projection et un déflecteur latéral afin de limiter le volume de terre projeté. Le montage des disques est dégressif pour ne pas créer de sillon avec le disque extérieur.

La suspension de la machine :

Pour un travail parfait et un champ bien nivelé, il faut que la machine soit parallèle au sol. Pour cela, il suffit de régler le vérin de la flèche et la profondeur du rouleau grâce aux deux vérins hydrauliques.

Des pailiers endurants :

Son boîtier, en fonte, lui permet de garder des dimensions compactes afin de ne pas gêner le passage des résidus. Grâce à la triple étanchéité de la tresse et des deux joints orientés vers l'extérieur, le surplus de graisse peut sortir mais les poussières et les débris ne rentrent pas. Ce système allonge leur durée de vie et réduit l'entretien au minimum.

COVER X T60 : 28 à 44 disques / Pour des tracteurs de 85 à 125 ch / Une largeur de travail de 2,50 à 4,40 m

COVER X T70 : 36 à 64 disques / Pour des tracteurs de 125 à 310 ch / Une largeur de travail de 3,20 à 6,20 m

COVER X T80 : 40 à 64 disques / Pour des tracteurs de 310 à 400 ch / Une largeur de travail de 6,00 à 7,00 m

**COVER XL - Grégoire Besson :**

Une configuration en XL :

Les Cover XL sont adaptés aux grandes largeurs (jusqu'à 14 m de large). Ils peuvent travailler dans toutes conditions, même très humides. Grâce aux roues dans la machine, le Cover XL peut travailler sans équipement arrière.

Un champ nivelé :

Les Cover possèdent un disque anti-projection et un déflecteur latéral afin de limiter le volume de terre projeté. Le montage des disques est dégressif pour ne pas créer de sillon avec le disque extérieur.

La suspension de la machine :

Pour un travail parfait et un champ bien nivelé, il faut que la machine soit parallèle au sol. Pour cela, il suffit de régler le vérin de la flèche et la profondeur du rouleau grâce aux deux vérins hydrauliques.

Des pailiers endurants :

Son boîtier, en fonte, lui permet de garder des dimensions compactes afin de ne pas gêner le passage des résidus. Grâce à la triple étanchéité de la tresse et des deux joints orientés vers l'extérieur, le surplus de graisse peut sortir mais les poussières et les débris ne rentrent pas. Ce système allonge leur durée de vie et réduit l'entretien au minimum.

COVER XL T70 : 40 à 64 disques / Pour des tracteurs de 210 à 300 ch / Une largeur de travail de 4,40 à 7,00 m

COVER XL T80 : 66 à 106 disques / Pour des tracteurs de 310 à 400 ch / Une largeur de travail de 7,30 à 12,00 m

COVER XL T90 : 106 à 122 disques / Pour des tracteurs de 400 à 600 ch / Une largeur de travail de 12,00 à 14,00 m

Caractéristiques	
Types de produits	Cover crop