

Déchaumeur à dents/chisel GREGOIRE BESSON

Référence : PGREG003

Détails

Grégoire Besson propose une large gamme d'outils à dents. Les déchaumeurs à dents légers Nevos permettent aussi bien de travailler en préparation de sol, en second déchaumage ou en reprise de sol au printemps.

La gamme Nevos a un nombre de dents allant de 27 à 47 dents pour des tracteurs dont la puissance est comprise entre 100 et 250 ch permettant une largeur de travail de 4,05 à 7,05 m. Avec ses différentes combinaisons d'équipements, les Nevos sont des outils polyvalents pour toutes les exploitations.

Les déchaumeurs à dents légers Dekoflex ont une conception simple et sans entretien pour un déchaumage économique.

Les Dekoflex ont un nombre de dents variant entre 18 à 26 dents pour des tracteurs allant de 120 à 210 ch permettant une largeur de travail de 4,00 à 6,00 m.

Les Dekoflex et leurs dents vibrantes assurent un bon émiettement de la terre ainsi qu'un bon mélange des résidus dans des sols légers, grâce à des vibrations latérales et longitudinales.

Les déchaumeurs à dents Crossland assurent un travail agronomique de qualité.

Avec ses 5 modèles répondant à différents besoins, la gamme Crossland va de 10 à 35 dents pour des tracteurs ayant une puissance comprise entre 80 et 420 ch pour une largeur de travail allant de 3,00 à 8,05 m.

Avec de nombreux points forts présents sur toute la gamme, les Crossland sont capables de travailler dans d'importants volumes végétaux, et ce, sans risques de bourrage grâce à leurs dégagements sous châssis importants.

NEVOS - Grégoire Besson :

Un châssis léger avec de grands dégagements :

La hauteur sous châssis est de 600 mm afin d'effectuer un travail profond même en présence de résidus végétaux. La distance entre les rangées de dents est de 550 mm pour un flux de terre régulier sans risque de bourrage. C'est un outil léger, permettant de travailler à grande vitesse et jusqu'à 7 m porté.

Un scalpeur pour désherber mécaniquement :

Le Nevos peut être équipé, avec des pattes d'Oie, pour devenir un scalpeur. Les pattes d'Oie ont un effet faucille et réalisent un cisaillement net. Cela permet de lutter contre les adventices. Avec une herse peigne triple à l'arrière, les racines sont extirpées et laissées en surface.

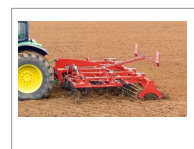
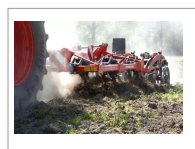
Un outil polyvalent :

Les 4 rangées de dents vibrantes 70x12 sont équipées de socs droits 60x10 ou bien de socs Patte d'Oie 180x5. Les socs droits ont un faible coût d'entretien, un faible besoin de puissance et peuvent être utilisés pour un travail superficiel ou profond (5 à 12 cm). Ainsi, la machine peut travailler en second déchaumage, préparation de sol, faux semis ou scalpage.

Equipements arrières :

Il est possible de combiner le Nevos avec de multiples équipements arrières : rouleau tubes, double rouleau fer plats, ... Travailler sans rouleau avec la herse peigne simple ou triple est également faisable.
NEVOS 60 : 27 à 47 dents / Pour des tracteurs de 100 à 250 ch / Une largeur de travail de 4,05 à 7,05 m

DEKOFLEX - Grégoire Besson



Equipement arrière :

Le rouleau barre carrées 500 mm casse les mottes en surface et crée un minimum de réappuie sur le sol afin de conserver l'humidité dans les sols. Ce dernier est monté avec des paliers sans entretien. La herse peigne triple 16 mm extripe les racines pour les exposer à l'air libre, permettant une meilleure décomposition.

Un centre de gravité proche du tracteur :

Le Dekoflex est facile à lever même pour un tracteur de faible puissance. La machine n'a pas besoin de contrepoids à l'avant ce qui va diminuer la compaction des sols.

Un réglage intuitif :

La profondeur de travail est simplifiée pour l'utilisateur puisqu'elle se règle à l'aide de broches pour effectuer une butée haute et une butée basse. Le réglage du système de peigne de nivellement y est combiné. La longueur des bras de rouleau est modulable selon le dégagement souhaité et pour limiter le porte-à-faux.

Un large choix de pointes :

Il est possible d'équiper le Dekoflex avec plusieurs pointes, déflecteurs et ailerons grâce à la dent Eurospire. Cette dernière émet des vibrations latérales et longitudinales permettant une meilleure fissuration du sol ainsi qu'une terre fine. La dent Eurospire assure une sécurité non-stop dans les sols légers.

DEKOFLEX 60 : 18 à 26 dents / Pour des tracteurs de 120 à 210 ch / Une largeur de travail de 4,00 à 6,00 m

CROSSLAND - Grégoire Besson :

Trois types de dents :

Pour la gamme Crossland, il existe trois types de dents : Boulon, Eurospire et Eurochisel. La dent par boulon de cisaillement convient pour des sols légers sans pierre. La dent Eurospire est également adaptée pour des sols légers et permet une meilleure fissuration du sol mais aussi de produire une terre fine. Quant à la dent Eurochisel, elle se déclenche jusqu'à 38 cm et convient donc dans les sols pierreux.

L'écartement entre dents :

Les Crossland disposent d'un écartement entre dents régulier de 230 mm. Cela permet de diminuer l'effort de traction ainsi que la consommation de carburant. L'écartement entre dents régulier assure un meilleur émiettement de la terre et une meilleure qualité de travail.

Le système de nivellement :

La lame crosse de hockey capte le flux de terre de la dent afin de recouvrir le trou pour avoir un sol parfaitement nivelé. Les lames sont assemblées ensemble sur un parallélogramme pour avoir le même angle de travail en fonction de la profondeur. Le réglage du nivellement est combiné au réglage de la profondeur du rouler afin de gagner en efficacité. C'est un système sans entretien et stable.

La gamme Dart :

Sur les Crossland, une large gamme de pointes est disponible, conçue pour travailler de 2 à 35 cm de profondeur. Les pointes Dart, existant en standard ou carbure, offrent la possibilité de travailler avec des déflecteurs pour améliorer le mélange des végétaux avec la terre sur toute la profondeur de travail.

CROSSLAND 50 : 10 à 15 dents / Pour des tracteurs de 80 à 150 ch / Une largeur de travail de 3,00 à 3,45 m

CROSSLAND 60 : 14 à 23 dents / Pour des tracteurs de 150 à 240 ch / Une largeur de travail de 4,30 à 5,50 m

CROSSLAND T60 : 19 à 23 dents / Pour des tracteurs de 150 à 250 ch / Une largeur de travail de 4,40 à 5,30 m

CROSSLAND T70 : 23 à 25 dents / Pour des tracteurs de 180 à 290 ch / Une largeur de travail de 5,30 à 5,75 m

CROSSLAND T80 : 27 à 35 dents / Pour des tracteurs de 290 à 420 ch / Une largeur de travail de 6,20 à 8,05 m

Caractéristiques	
Types de produits	Déchaumeur à dents/chisel