

## Décompacteur- sous soleur GREGOIRE BESSON

Référence : PGREG005

### Détails

Les décompacteurs Helios sont une réponse agronomique aux accidents climatiques récents.

La gamme Helios compte 3 configurations différentes : Mono, Duo et Cracker. Les Helios Cracker ont un nombre de dents variant entre 5 à 11 dents pour des tracteurs allant de 210 à 415 ch permettant une largeur de travail de 2,50 à 5,00 m.

L'ensemble de la gamme peut travailler jusqu'à 60 cm.

La gamme Helios compte 3 configurations différentes : Mono, Duo et Cracker. Les Helios Mono ont un nombre de dents allant de 4 à 8 dents pour des tracteurs ayant une puissance comprise entre 125 et 310 ch permettant une largeur de travail de 3,00 à 4,00 m.

L'Helios Mono travaille jusqu'à 50 cm.

La gamme Helios compte 3 configurations différentes : Mono, Duo et Cracker. Les Helios Duo disposent de 4 à 14 dents pour des tracteurs allant de 125 à 550 ch permettant une largeur de travail allant de 3,00 à 7,00 m.

L'Helios Duo travaille jusqu'à 50 cm.

**HELIOS CRACKER - Grégoire Besson :**

Un châssis mécano soudé :

Le châssis mécano soudé fait preuve d'une extrême résistance. Il est capable de faire face aux conditions difficiles que le Cracker peut subir.

Un double rouleau pics :

Le double rouleau pics ? 340 mm casse les mottes en surface, augmente l'enfouissement des résidus végétaux et nivelle le passage des dents. Ce rouleau possède des protections au niveau des paliers afin de les protéger du flux de terre et des longs végétaux qui pourraient s'y emmêler.

La dent Cracker :

La forme de la dent Cracker a été développée pour faire un bon mélange des résidus végétaux et de la terre. L'humification s'en retrouve accélérée. Le sol se réapproprie l'azote sans avoir à apporter d'intrants. C'est pourquoi, les Helios Cracker sont les machines les plus adaptées pour ameublir sur toute la profondeur de travail.

La sécurité boulon :

Le boulon cède lorsque l'effort à la pointe dépasse 10 700 kg. En cas de rupture, la tête de la vis tombe ainsi que le reste de la vis. Ainsi, la dent peut s'escamoter et revenir à sa place par son propre poids.

Cette sécurité est adaptée pour les sols faiblement rocheux et très compactés.

HELIOS CRACKER 70 : 5 à 7 dents / Pour des tracteurs de 210 à 310 ch / Une largeur de travail de 2,50 à 4,00 m

HELIOS CRACKER 80 : 9 à 11 dents / Pour des tracteurs de 300 à 415 ch / Une largeur de travail de 4,00 à 5,00 m

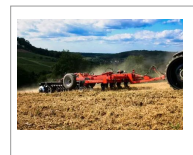
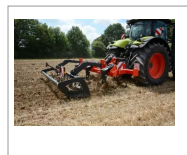
**HELIOS MONO - Grégoire Besson**

Un châssis compact :

Le châssis monopoutre est conçu pour supporter un attelage arrière et le combiner avec une herse rotative et un semoir afin de faire des semis simplifiés.

Un large dégagement :

Pour faciliter le passage de gros volumes de végétaux, le dégagement sous châssis des Helios Mono est de 900 mm. Cela permet de travailler à différentes profondeurs sans connaître d'effet de bourrage ainsi que d'être productif sur tous types de cultures.



Deux types de dents :

Les Helios Mono peuvent être équipés de deux types de dents : Michel ou droite. La dent Michel assure une bonne porosité du sol et un bon développement racinaire sans bouleversement de la surface. La dent droite fissure le sol sans bouleverser les horizons

Deux types de sécurité :

Les Helios Mono possèdent par défaut une sécurité boulon de traction jusqu'à 10 700 kg. Cette sécurité apporte une bonne résistance de la pointe dans les terres dures. En option, il est possible d'équiper la machine d'une sécurité non-stop hydraulique. Cette dernière permet l'escamotage de la dent pour protéger le châssis et travailler en toute sécurité. La dent peut se lever jusqu'à 40 cm pour évoluer dans les sols extrêmement difficiles. Ainsi, elle est indispensable pour les sols pierreux.

HELIOS MONO 60 : 4 à 8 dents / Pour des tracteurs de 125 à 310 ch / Une largeur de travail de 3,00 à 4,00 m

HELIOS DUO - Grégoire Besson :

Un châssis bi-poutre :

Les Helios Duo possèdent un large dégagement entre les rangées et sous-châssis. L'écartement entre les rangées permet de n'avoir aucun bourrage, tout en limitant le porte à faux de la machine. Par conséquent, le sol est fissuré avec ou sans végétation, ce qui va augmenter les rendements grâce à un excellent développement racinaire des cultures. Le large dégagement sous châssis facilite le passage de gros volumes de végétaux. Cela permet de travailler à différentes profondeurs, sans effet de bourrage, ainsi que d'être productif sur tous types de cultures.

Un réglage de profondeur simplifié :

La profondeur de travail se règle par le biais du rouleau et/ou des roues de stabilisation. Le rouleau possède des butées hautes et des butées basses. Cela assure une bonne maîtrise de la profondeur de fissuration souhaitée.

Deux types de sécurité :

Les Helios Duo possèdent aussi deux types de sécurité : boulon ou non-stop hydraulique. La sécurité boulon apporte une bonne résistance de la pointe dans les terres dures (jusqu'à 10 7000 kg). La sécurité non-stop hydraulique permet l'escamotage de la dent pour protéger le châssis et travailler en toute sécurité. La dent peut se lever jusqu'à 40 cm pour évoluer dans les sols extrêmement difficiles. Ainsi, elle est indispensable pour les sols pierreux.

HELIOS DUO 60 : 4 à 8 dents / Pour des tracteurs de 125 à 210 ch / Une largeur de travail de 3,00 à 4,00 m

HELIOS DUO 70 : 8 à 10 dents / Pour des tracteurs de 210 à 310 ch / Une largeur de travail de 4,00 à 5,00 m

HELIOS DUO 80 : 6 à 10 dents / Pour des tracteurs de 310 à 400 ch / Une largeur de travail de 3,00 à 5,00 m

HELIOS DUO T80 : 8 à 10 dents / Pour des tracteurs de 310 à 400 ch / Une largeur de travail de 4,00 à 5,00 m

HELIOS DUO T90 : 12 à 14 dents / Pour des tracteurs de 400 à 550 ch / Une largeur de travail de 6,00 à 7,00 m

Caractéristiques	
Types de produits	Décompacteur- sous soleur