

Semoir monograine KUHN

Référence : PKUHN020

Détails

Les semoirs KOSMA, MAXIMA 3 et PLANTER 3 de KUHN sont des machines performantes et polyvalentes pour semer différents types de graines. Ils offrent une précision, une fiabilité et une robustesse optimales, ainsi que des fonctionnalités innovantes comme l'entraînement électrique, la modulation de dose et la coupure de rang par GPS.

KOSMA

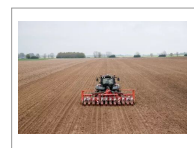
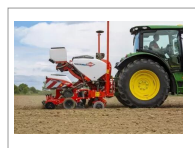
Pour les clients qui veulent semer à une vitesse de 4 à 8 km/h sur un sol préparé, KOSMA est le choix parfait. Ce semoir de précision est léger et polyvalent, et s'adapte aux tracteurs de faible puissance ou aux semis en combiné. Semoir disponible de 4 à 12 rangs.

MAXIMA 3

MAXIMA 3 élément semeur performant qui assure une régularité optimale en sols travaillés ou en TCS. Avec un large choix de châssis, cet élément monograine s'adapte à des vitesses de 5 à 10 km/h pour augmenter les rendements. Semoir disponible de 4 à 12 rangs.

PLANTER 3

Élément semeur à socs pour enfouir les graines, adapté aux sols travaillés selon des itinéraires conventionnels. Ce type de semoirs fonctionne à une vitesse de 3 à 7 km/h avec une descente de graine à 10 cm du sol pour une précision de semis remarquable.



Caractéristiques	
Types de produits	Semoir monograine