

## Distributeur d'engrais KUHN

Référence : PKUHN024

### Détails

KUHN est un leader de la fertilisation de précision et offre des solutions innovantes pour contrôler les apports d'engrais. Les distributeurs d'engrais KUHN sont adaptés à tous les types de cultures et garantissent une précision et une simplicité optimales.

#### MDS

Avec les distributeurs d'engrais portés MDS et MDS W, vous pouvez épandre vos produits sur une largeur de 10 à 24 m (selon les disques et les produits choisis). Leur trémie monocône a une capacité de 500 à 2000 l.

#### AXIS

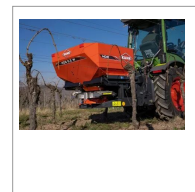
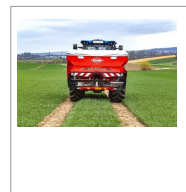
Les distributeurs d'engrais portés AXIS de KUHN vous permettent d'épandre avec une grande précision sur des largeurs de 12 à 50 m et des capacités de 1000 à 4200 l. Grâce au système EMC (Contrôle Electronique de Masse), le dosage s'adapte automatiquement et séparément à gauche et à droite pendant le travail. Bénéficiez aussi du système de distribution CDA pour une répartition homogène en toutes circonstances.

#### AXENT

Les distributeurs d'engrais traînés AXENT sont conçus pour les utilisateurs qui recherchent autonomie, précision et confort. Ils peuvent épandre les engrais granulés et les amendements sur des largeurs de 18 à 50 m, avec une capacité de 9400 l.

#### AERO GT

Avec les distributeurs d'engrais pneumatique traîné AERO GT, vous pouvez fertiliser vos cultures sur une largeur de 36 m, sans dépendre des aléas climatiques. Ces distributeurs vous offrent une performance optimale, grâce à une vitesse d'avancement rapide, une capacité de trémie conséquente et un débit de chantier pouvant dépasser 400 ha.



Caractéristiques	
Types de produits	Distributeur d'engrais