

## Mélangeuse automotrice KUHN

Référence : PKUHN029

### Détails

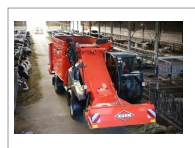
Les mélangeuses automotrices de KUHN sont conçues pour les besoins des éleveurs, notamment pour gagner du temps dans la distribution de l'alimentation du bétail. Modèles de 1 ou 2 vis verticales avec des capacités allant de 12 à 27 m3.

#### SPV ACCESS - POWER - INTENSE

Mélangeuses automotrices à 1 vis verticale avec une distribution latérale. Elles ont une capacité de 12 à 17 m3 et conviennent aux élevages de 60 à 130 têtes. Elles offrent une qualité de mélange optimale et une grande facilité d'utilisation.

#### SPW POWER - INTENSE

Mélangeuses automotrices à 2 vis verticales, déclinées de 14 à 27 m3. Elles sont conçues pour les usages intensifs et les troupeaux de taille importante.



Caractéristiques	
Types de produits	Mélangeuse automotrice