

Fraise rotative viticulture - arboriculture - maraichage KUHN

Référence : PKUHN038

Détails

Pour obtenir un lit de semence fin et homogène dans toutes les situations, même les plus difficiles, les fraises rotatives sont idéales. La gamme EL de KUHN propose des fraises rotatives adaptées aux besoins de la viticulture, de l'arboriculture, du maraîchage et de la production céréalière

EL 62 - 82 - 92

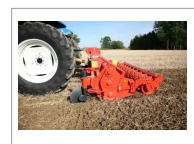
Les fraises rotatives EL 62, EL 82 et EL 92 KUHN sont conçues pour les inter-rangs étroits des vignes et des vergers. Avec des largeurs de travail de 1,20 m à 2,30 m, elles sont performantes, polyvalentes et robustes, ce qui réduit les coûts d'utilisation et de maintenance.

EL 122 - 162 - 282 - 402R

Les fraises rotatives KUHN sont des outils performants pour préparer un lit de semences optimal. Elles offrent une large gamme de largeurs de travail de 2,50 m à 6,18 m, de types de rotors, d'outils et de rouleaux. Elles s'adaptent à toutes les conditions de sol et à vos besoins spécifiques.

EL 162-300 BIOMULCH

La fraise rotative EL 162-300 BIOMULCH de KUHN est une machine polyvalente pour l'agriculture régénérative. Elle permet de travailler le sol en surface, de valoriser les couverts végétaux, de réduire l'utilisation des herbicides et d'augmenter la matière organique. Elle est adaptée aux TCS et à l'agriculture biologique.



| | |
|-------------------|--|
| Caractéristiques | |
| Types de produits | Fraise rotative viticulture - arboriculture - maraichage |