

## Faucheuse KVERNELAND

Référence : PKVER017

### Détails

Pour obtenir le meilleur résultat possible de la manière la plus efficace, il faut une faucheuse faite pour l'action immédiate. Si le moment est venu, vous devez être prêt. Vous avez besoin d'une machine qui fasse le travail rapidement. À tout moment. En toutes circonstances. Les faucheuses à disques et faucheuses conditionneuses Kverneland couvrent les besoins de tous les travaux de fauchage.

Série 2300 M - Lamier à usage intensif. Construction compacte pour les petits tracteurs et avec des largeurs de travail de 1,7 à 2,4 m.

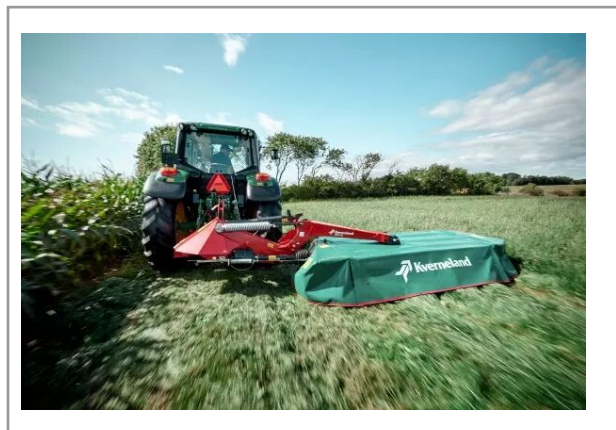
Série 2500 MH - Faucheuse à disques avec une conception à suspension centrale hydraulique. Largeurs de travail de 3,2, 3,6 et 4 m.

Série 2600 M - Faucheuses légères et simples avec une conception compacte mais durable pour un rendement maximal. Largeur de travail de 2,4, 2,8 et 3,2 m.

Série 2800 M - Machines portées à l'arrière avec des largeurs de travail de 2,8 à 4 m. Ces machines peuvent être utilisées par des tracteurs de faibles puissances.

Série 2800 F - Une capacité exceptionnelle de suivi du terrain, une utilisation facile et un poids réduit sont parmi les points forts de cette machine. Largeurs de travail de 2,8 à 3,2 m.

Série 5000 M - Faucheuses à disques avec suspension pendulaire et largeur de travail de 8,7 à 9,5m, tractées par des tracteurs à partir de 140 ch.



Caractéristiques	
Types de produits	Faucheuse