

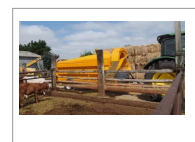
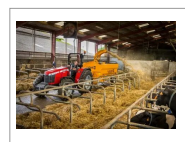
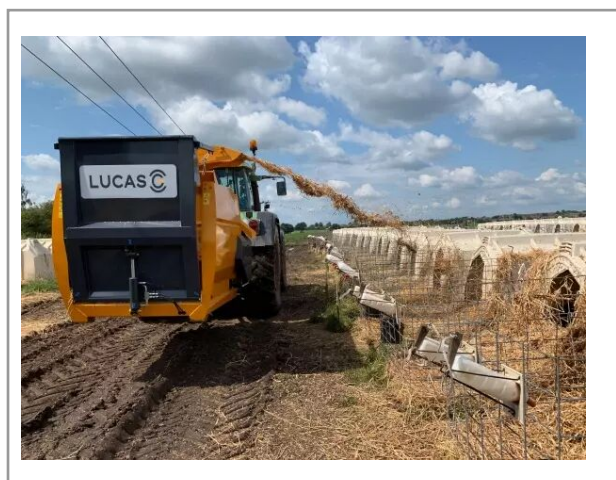
## Désileuse pailleuse LUCAS G

Référence : PLUCA003

### Détails

Désileuse distributrice pailleuse avec griffe de désilage Castor G  
La Castor G est une machine polyvalente conçue pour désiler, distribuer et pailler.

Castor G : désileuse distributrice pailleuse avec griffe de désilage  
La gamme de désileuses distributrices pailleuses Castor G se compose de quatre modèles de 4 à 8 m<sup>3</sup>, avec 1 ou 2 démêleurs selon la capacité. La griffe de désilage arrondie permet une reprise simple et propre des tas d'ensilage. Une fois la machine chargée, la distribution s'effectue par la turbine. Ces désileuses distributrices pailleuses peuvent-être équipées d'une trémie mélangeuse d'aliments secs pour l'ajout de complément à la ration.



Caractéristiques	
Types de produits	Désileuse pailleuse