

Pailleuse - Pailleuse distributrice LUCAS G

Référence : PLUCA004

Détails

Distributrice pailleuse avec porte ramasseuse Castor R
La Castor R est une solution polyvalente et efficace pour la distribution de fourrage, adaptée à divers besoins agricoles.

Mélangeuse distributrice pailleuse Castormix
La Castormix est une machine agricole polyvalente conçue pour mélanger, distribuer et pailler le fourrage.
Machine compacte, la pailleuse Raptor proposée par Lucas G a une capacité de 2 m³. Permettant le chargement autonome des bottes rondes ou carrées, elle peut être portée, traînée ou télescopique. Sa goulotte orientable à 270 ° assure un paillage dans les moindres recoins, à droite comme à gauche.

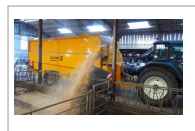
Gamme Square / Pailleuse gros volume pour balles cubiques
Composée de deux modèles de 20 et 27 m³, la gamme de pailleuses gros volume Square peut contenir de 4 à 8 balles carrées. Equipées de série d'une goulotte latérale droite de paillage, ces machines peuvent projeter de la paille à 21 m.

Castor R : distributrice pailleuse avec porte ramasseuse
La gamme de pailleuses distributrices à porte arrière ramasseuse Castor R se compose de sept modèles de 2 à 18 m³. La version 2 m³ est une version portée qui s'attèle aux 3 points du tracteur tandis que les versions de plus grandes capacités sont des versions traînées avec un attelage articulé, de série, qui permet à la machine de suivre les roues du tracteur. En option, un attelage fixe est disponible. Les pailleuses distributrices Castor R sont équipées de 1, 2 ou 3 démêleurs mécaniques selon la capacité. Elles ont été conçues pour pouvoir distribuer tout type de fourrage : ensilage de maïs, herbe, luzerne, aussi bien les brins courts que les brins longs quelle que soit la teneur en humidité des bottes. En option, l'ajout d'un brumisateur apporte un confort d'utilisation tout en limitant l'apparition de poussière. Les buses orientables sont situées en sortie de flux pour empêcher l'encrassement de la goulotte lors des phases de paillage.

Castormix : mélangeuse distributrice pailleuse
La gamme de mélangeuses distributrices pailleuses Castormix se compose de deux modèles de 6 et 8 m³. Ces machines, équipées d'une griffe de désilage arrondie, sont polyvalentes pour réaliser l'ensemble des tâches d'élevage : mélange de la ration par recyclage de la matière, distribution du mélange et paillage des bâtiments d'élevage avec un seul tracteur. Le recyclage des matières utilisées permet de délivrer aux animaux une ration simple et mélangée pour éviter le tri entre ensilage et fibre. Une fois la machine chargée par l'intermédiaire de la griffe de désilage ou d'un chargeur, il suffit de projeter les matières à l'intérieur du filet de mélange pour réaliser la ration mélangée.

La gamme de pailleuses compactes Raptor assure le chargement autonome des balles rondes et carrées grâce à sa porte arrière ramasseuse. Elle se compose de 3 modèles de 2 m³ de capacité :

- Raptor Portée : attelage 3 points machine. Ce type de pailleuse est parfaite pour aller à l'intérieur des aires paillées. Nous conseillons de l'utiliser avec un tracteur de 100 CV.
- Raptor traînée : barre d'attelage avec essieu. En option, l'attelage fixe est réglable en 3 positions. Pour fonctionner, un tracteur de seulement 50 CV permet d'assurer le paillage.
- Raptor télescopique : attelage sur la flèche du télescopique. Lucas G



propose un large choix d'attelages pour s'adapter aux fabricants de chargeurs télescopiques. Lucas G recommande une capacité minimum de levage de 2,8 t et un débit hydraulique en tête de flèche de minimum 90 l/min.

Quelle que soit la configuration, la gamme Raptor est équipée d'une goulotte orientable hydrauliquement à 270°. Située dans le prolongement de la turbine et du flux de paille, celle-ci garantit une distance de paillage de 15 m sur le côté droit, et 13 m sur le côté gauche. La casquette de goulotte est réglable hydrauliquement pour moduler la distance de paillage depuis la cabine. Ce système permet de pailler un bâtiment d'élevage en un seul passage.

La porte arrière ramasseuse permet un chargement autonome des balles rondes jusqu'à 2m de diamètre et des balles rectangulaires de 1,20 x 1,20 x 2,50 m.

Gamme Square / Pailleuse gros volume pour balles cubiques
Quelle que soit leur capacité - 20 ou 27 m³ - les pailleuses gros volume Square possèdent de série :

- 3 démêleurs mécaniques avec 7 disques dentés conçus exclusivement pour la coupe de paille.
 - 1 goulotte latérale droite de paillage pour une projection à 21 m.
 - 1 turbine bi-vitesse. Cette pièce conçue en un seul bloc est munie de 8 pales soufflées pour garder une parfaite stabilité lors du paillage à grande vitesse.
 - 1 peigne fixe.
 - 1 porte arrière manuelle.
 - 1 attelage fixe.
 - Le pilotage en cabine via les 2 DE tracteur.
 - 1 fond mouvant boulonné. Avec ses 9 vitesses d'avancement (avant et arrière), il amène avec régularité la matière aux démêleurs.
- En options, vous pouvez opter pour :
- La goulotte orientable à 270°.
 - La commande électrique Intuitive Pro pour un pilotage ergonomique et simple depuis la cabine du tracteur.
 - Un brumisateuse pour limiter l'apparition de poussière.

Caractéristiques	
Types de produits	Pailleuse - Pailleuse distributrice