

## Mélangeuse à vis verticale LUCAS G

Référence : PLUCA005

### Détails

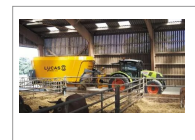
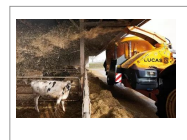
Chez Lucas G, vous trouverez forcément une mélangeuse traînée à vis verticale qui correspond à la configuration de vos bâtiments quelle que soit la taille de votre troupeau. Les machines Spirmix et Spirmix S (surbaissée) se déclinent en effet en plusieurs versions, de 8 m<sup>3</sup> en version simple vis jusqu'à 46 m<sup>3</sup> en version triple vis. Des modèles complémentaires proposant des modes de distribution par trappe ou par tapis (idéale pour les rations fibreuses), avec également la possibilité d'avoir la fonction paillage (modèle Spirmix Jet et S Jet).

Les mélangeuses distributrices Spirmix, conçues pour une utilisation intensive, proposent un large choix d'options et d'équipements pour correspondre à vos besoins. Elles ont une capacité :

- de 12 à 14 m<sup>3</sup>, en simple vis, pour nourrir de 50 à 90 vaches laitières en un seul passage
- de 16 à 28 m<sup>3</sup>, en double vis, pour nourrir de 80 à 170 vaches laitières en un seul passage
- de 27 à 46 m<sup>3</sup>, en triple vis, pour nourrir de 130 à 285 vaches laitières en un seul passage

La gamme Spirmix S, quant à elle, a été développée pour se faufiler dans les exploitations présentant une faible hauteur sous plafond. Grâce à l'essieu arrière intégré, elle offre une faible hauteur hors-tout et facilite les manœuvres. La capacité de ces mélangeuses surbaissées débute à 8 m<sup>3</sup> pour la version distribution par trappe, et va jusqu'à 20 m<sup>3</sup> pour la version Tapis.

Enfin, optez pour une machine 2 en 1 avec la gamme Spirmix Jet et S Jet qui propose à la fois un système de paillage et de distribution. Les modèles Spirmix Jet possèdent de série un démêleur situé juste avant la turbine, de quoi assurer une distribution de la ration depuis la goulotte. En version Spirmix S, la machine ne possédant pas de démêleur, la goulotte ne sert qu'au paillage.



Caractéristiques	
Types de produits	Mélangeuse à vis verticale