

## Rogneuse PROVITIS

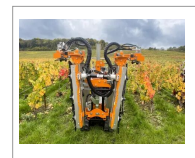
Référence : PPROV002

### Détails

La rogneuse PROVITIS ST 120 a des barres de coupe avec plusieurs hauteurs disponibles et des lames rotatives de 430mm, tournant à une vitesse d'environ 2000 tr/min. Elles sont animées par des moteurs hydrauliques connectés en série, utilisant une transmission par courroies plates spéciales sans tendeurs.

Les lames de la rogneuse sont positionnées en direction de la végétation pour prévenir toute recoupe et projection vers l'arrière. Les courroies de transmission sont plates, ne nécessitant ni tendeur ni entretien. Un accès rapide aux pièces d'usure est assuré grâce à un brevet international. La plupart des barres de coupe verticales intègrent une sécurité d'effacement à rappel automatique. La tôlerie est en inox, et les composants en aluminium.

Il est possible d'atteler la rogneuse ST 120 sur tracteur interligne, tracteur enjambeur et robot autonome.



Caractéristiques	
Types de produits	Rogneuse