

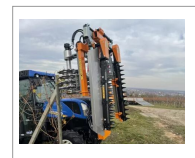
Prétailleuse - Tailleuse PROVITIS

Référence : PPROV005

Détails

Sur la taille rase MPH 44, quatre modules de coupe sont pourvus de scies de 450 mm, animées par des moteurs hydrauliques. Ces scies effectuent une coupe latérale pour les modules avant et une coupe horizontale pour les modules arrière.

Les scies de la MPH 44 tourne à une vitesse de 2000 tr/min, avec un débit de 44 L/min. Le pilotage de l'ouverture/fermeture des modules est effectué depuis le poste de conduite, simplifiant ainsi l'entrée et la sortie des rangs de vigne. Chaque module est équipé de mécanismes d'effacement permettant de suivre le rang et de se rétracter au niveau des piquets. La vitesse de travail peut atteindre jusqu'à 2,5 km/h.



Caractéristiques	
Types de produits	Prétailleuse - Tailleuse