

Faucheuse conditionneuse MCHALE

Référence : PMCHA004

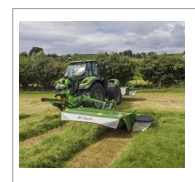
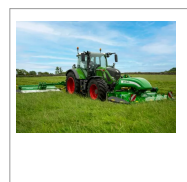
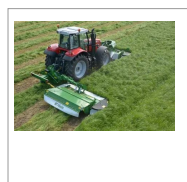
Détails

McHale - Faucheuse ProGlide avec conditionneurs

La gamme de faucheuses Pro Glide Mchale est composée de 4 modèles : La frontale F3100, l'arrière R3100 et deux combinés de fauche : la B9000 d'une largeur de coupe totale de 8,75m et la combinée B9600 d'une largeur de coupe totale de 9,6m. Ces 4 modèles sont des faucheuses conditionneuses qui offrent un rendement élevé, une grande stabilité, un andain régulier et propre et une très bonne visibilité.

McHale - Faucheuse ProGlide avec conditionneurs

La gamme de faucheuses Pro Glide est composée de 4 modèles avec conditionneur. La faucheuse frontale F3100 de largeur de coupe de 3,05m permet un débattement vertical de 50cm permettant de s'adapter au relief du terrain, un mouvement transversal de 17 degrés permettant une grande qualité de fauche, un contrôle automatique de la pression, une excellente visibilité et un dégagement sous-bâti de 60cm. La faucheuse conditionneuse arrière R3100 offre une largeur de coupe de 3,05m. Elle propose un système de suivi de terrain en 3 dimensions permettant un mouvement de gauche à droite, d'avant en arrière et de s'escamoter en arrière ou vers le haut en cas d'obstacle. Elle possède également un mouvement transversal de 17 degrés afin de maintenir une coupe nette en cas de bosses ou de creux et une protection du lamier unique. Pour finir, les deux groupes de fauche B9000 et B9600 proposent respectivement une largeur de coupe de 8,75m et de 9,6m. Ils offrent un réglage hydraulique de la largeur de travail, un lamier qui exerce une pression constante au sol, un système de suivi de terrain breveté permettant une vitesse sans interruption. Ces deux groupes de fauche se replient verticalement permettant d'équilibrer le poids sur le tracteur pour un transport plus confortable et une meilleure visibilité.



Caractéristiques	
Types de produits	Faucheuse conditionneuse