

Enrubanneuse MCHALE

Référence : PMCHA005

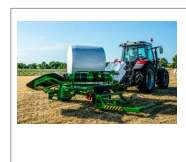
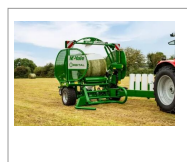
Détails

McHale - Enrubanneuses Balles Rondes 991
McHale propose une gamme d'enrubanneuses balles rondes composée de 6 modèles : l' enrubanneuse portée avec simple extenseur 991 LBER, les 3 enrubanneuses traînées avec simple extenseur 991 BB, 991 BJS et 991 BE et les 2 enrubanneuses 991 High Speed et Orbital avec double extenseur.

McHale - 998 Enrubanneuses Balles Carrés
Mc Hale complète sa gamme d'enrubanneuses avec l'enrubanneuse traînée 998 à très haut débit. Cette dernière peut enrubanner toutes les dimensions de balles carrées avec la possibilité d'enrubanner 2 balles en même temps pour les dimensions 80 x 50 cm et 120 x 70 cm.

McHale - Enrubanneuses Balles Rondes 991
La gamme d'enrubanneuses McHale est divisée en 2 catégories : les enrubanneuses avec simple extenseur et les enrubanneuses avec double extenseur. La première comprend le modèle 991 LBER. Cette enrubanneuse télécommandée permet à une seule personne d'assurer les fonctions de chargement, d'enrubannage et de stockage. Les enrubanneuses avec simple extenseur traînées sont composées des modèles 991 BB avec commande par 4 télé-flexibles, de la 991 BJS avec commande par joystick avec un seul levier à commande hydraulique basse pression et de la 991 BE avec boîtier de commande électronique qui permet de gérer automatiquement le cycle de l'enrubannage. Ces enrubanneuses peuvent enrubanner des balles de 1m à 1,52m de diamètre. La dernière catégorie regroupe les enrubanneuses avec double extenseur composée des modèles 991 High Speed et de l'Orbital. La 991 High Speed permet un débit de chantier important en enrubannant entre 75 et 90 balles par heure, soit 50% de plus qu'une machine 991B standard et peut enrubanner des balles de 1 à 1,52m de diamètre. L'Orbital est une enrubanneuse traînée avec double extenseur équipée de l'anneau d'enrubannage vertical utilisé dans la Fusion permettant un recouvrement régulier et une conservation optimale du fourrage pour des rendements élevés et un fourrage de qualité supérieure. L'Orbital peut enrubanner des balles de 1,1 à 1,48m de diamètre.

McHale - 998 Enrubanneuses Balles Carrées
L'enrubanneuse 998 est une machine innovante à très haut débit. Le chargement est assuré par un convoyeur hydraulique qui ramasse les balles au sol. L'enrubannage se fait ensuite par 4 rouleaux avec un système de détection des coins des balles (brevet Mc Hale). Ce système donne la possibilité au client de finir d'enrubanner la balle en position verticale pour avoir la dernière couche de film sur la face plate de la botte. Cette machine permet aussi de pouvoir appliquer des couches de film supplémentaires sur les parties les plus sensibles de la balle. L'enrubanneuse 998 est une machine entièrement automatique et l'entraînement est assuré par une centrale hydraulique à système load-sensing.



Caractéristiques	
Types de produits	Enrubanneuse