

Épareuse débroussailleuse ROUSSEAU

Référence : PROUS002

Détails

EPAREUSE DEBROUSSAILLEUSE ELECTRIQUE E-KASTOR 535 PA ROUSSEAU

La E-Kastor 535 PA, représente l'avant-garde de la technologie des épareuses avec une transmission électrique remplaçant la traditionnelle hydraulique. Conçue pour une performance optimale et un respect de l'environnement, la E-Kastor 535 PA est équipée pour répondre aux exigences modernes de l'entretien des abords de champs et des dépendances routières.

EPAREUSE DEBROUSSAILLEUSE ARTHEA ROUSSEAU

Les faucheuses-débroussailleuses Arthéa de ROUSSEAU, modèles 420 Compacte et 460, offrent une solution compacte et efficace pour l'entretien des haies et des bords de route jusqu'à 100 heures annuelles. Conçues pour des tracteurs compacts, à partir de 50 ch, elles combinent simplicité d'utilisation et fiabilité. La gamme ARTHEA, c'est un concentré d'agilité et de fiabilité.

EPAREUSE DEBROUSSAILLEUSE ALTEA ROUSSEAU

La gamme Altea de ROUSSEAU propose des faucheuses-débroussailleuses disponibles en configurations 500P bras droit et 450PA, 500PA, 550PA bras avancé cintré à chaud, offrant une polyvalence exceptionnelle pour l'entretien agricole, paysager et routier et un design original.

EPAREUSE DEBROUSSAILLEUSE KASTOR ROUSSEAU

Conçue pour répondre aux besoins des agriculteurs, CUMA et collectivités pour une utilisation jusqu'à 800 heures par an, la gamme d'épareuses KASTOR conjugue ergonomie et rendement, assurant ainsi à ses utilisateurs, qualité de travail et respect des délais. Avec un outil de coupe renforcé, un système de renversement garant de l'agilité du matériel, un balayage à 110° et des chapes de vérin en acier moulé, l'épareuse KASTOR se positionne dans la gamme TP et offre l'avantage de s'atteler sur le relevage arrière du tracteur.

EPAREUSE DEBROUSSAILLEUSE KONDOR ROUSSEAU

La gamme Kondor de ROUSSEAU, comprenant les modèles 560PA, 610PA, 560PL et 610PL, incarne la nouvelle génération d'épareuses conçues pour les travaux intensifs. Avec des innovations qui garantissent robustesse, fiabilité et sécurité optimale, la Kondor s'adapte à une multitude d'utilisateurs, CUMA, collectivités, sociétés d'autoroute et ETA pour une utilisation jusqu'à 1200 heures par an. La gamme KONDOR, c'est un concentré d'innovations pour les travaux intensifs

EPAREUSE DEBROUSSAILLEUSE ELECTRIQUE E-KASTOR 535 PA ROUSSEAU

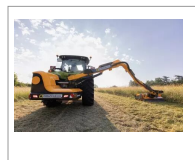
La E-Kastor 535 PA est une épareuse électrique innovante avec une portée horizontale de 5.51 m pour une utilisation de 500 à 800 heures annuelles. Remarquable par son système d'entraînement électrique du rotor, elle offre une gestion optimisée de l'énergie et réduit les émissions sonores et l'empreinte carbone. Le modèle se distingue par son montage 3 points et ses options de châssis pour une adaptation parfaite selon les besoins.

Caractéristiques spécifiques incluses :

Cinématique identique à la KASTOR 550 PA, en termes de portées.

Refroidissement efficace par eau glycolée.

Commande monolevier électrique EPS pour une manipulation précise



et facile.

Rotor de 1,20 m équipé de 60 fléaux type "Y" FORGEX pour un broyage efficace et propre.

Vitesse de rotation du rotor réglable de 500 à 3000 tr/min pour s'adapter parfaitement au type de végétation et aux conditions de terrain.

Sécurité accrue grâce à l'absence de système hydraulique, minimisant les risques de pollution et les coûts de maintenance.

Principaux atouts de la E-Kastor 535 PA

Performance améliorée grâce à l'optimisation électrique, offrant des réglages précis adaptés à chaque tâche.

Maintenance simplifiée, entraînant une réduction des coûts et du temps d'immobilisation.

Environnement de travail plus agréable avec moins de bruit et pas de pollution par l'huile.

Gain de rendement énergétique et possibilité d'utiliser un tracteur moins puissant pour des travaux équivalents, réduisant ainsi l'usure du véhicule et la consommation d'énergie.

EPAREUSE DEBROUSSAILLEUSE ARTHEA ROUSSEAU

Arthéa 420 Compacte : Ce modèle est le plus compact de la gamme agricole ROUSSEAU, avec une largeur en transport de 1,30 m et une portée horizontale de 4,17 m. Il est idéal pour les travaux paysagers et l'entretien des espaces étroits, grâce à sa maniabilité et à sa simplicité d'utilisation. Il est conçu pour des tracteurs compacts à partir de 50 ch.

Arthéa 460 : Avec une portée horizontale de 4,62 m et une largeur en transport de 1,93 m, l'Arthéa 460 est adapté à une plus grande variété de tâches d'entretien. Ce modèle assure une couverture efficace sur le flanc des haies et offre une polyvalence accrue.

Principaux atouts de la gamme

Montage sur attelage 3 points pour une compatibilité universelle.

Commande monolevier électrique EPS pour tous les mouvements, garantissant une opération précise et aisée.

Possibilité de choisir entre un groupe de broyage à entraînement direct pour l'Arthéa Initiale et un groupe à entraînement indirect avec refroidisseur et rouleau palpeur pour l'Arthéa Pro, offrant une adaptabilité selon les besoins spécifiques.

La sécurité est renforcée par un système d'effacement mécanique et la disponibilité d'un système float pour un meilleur suivi du terrain.

Conception durable et robuste, garantissant une longue durée de vie et une maintenance réduite.

EPAREUSE DEBROUSSAILLEUSE ALTEA ROUSSEAU

Altea 500P : Ce modèle est doté d'une portée horizontale maximale de 5,05 m, parfaitement adapté pour une variété de travaux d'entretien. Sa conception robuste et sa commande monolevier électrique EPS offrent confort d'utilisation et rendement élevé.

Altea 450PA, 500PA et 550PA : Ces versions avec bras avancé de 60 cm, offrent une visibilité et un confort de travail améliorés, avec des portées horizontales de 4,56 m, 5,05 m et 5,52 m. Elles sont spécialement conçues pour offrir une accessibilité optimale même dans les zones difficiles.

Principaux atouts de la gamme

Puissance rotor 55ch/540 tr/min -pompe et moteur à engrenages corps acier- ou 65 ch/540-1000 tr/min -pompe et moteurs à pistons

Commande monolevier électrique EPS pour une manipulation facile.

Balayage à 110°, pivot centré pour une meilleure accessibilité des zones difficiles et sécurité d'effacement hydraulique sur pivot.

Système de refroidissement efficace, assurant la longévité de la machine.

Commande EPS de série offrant des mouvements proportionnels précis pour tous les mouvements.

Un groupe de broyage robuste, avec une largeur de coupe de 1200 mm et divers équipements selon le modèle.

Chaque modèle de la gamme Altea est conçu pour fournir une solution efficace et durable pour les professionnels exigeants, combinant innovation, confort et performance pour une utilisation jusqu'à 500 heures par an.

EPAREUSE DEBROUSSAILLEUSE KASTOR ROUSSEAU

Kastor 500 PA et 550 PA : Ces modèles sont conçus pour une

efficacité optimale avec un bras avancé, disponible en configurations mécano-soudée ou cintrée à chaud. Ils offrent une puissance de rotor de 65 ou 82 ch, garantissant des performances élevées pour l'entretien des abords de champs et dépendances routières. Selon la version choisie, la largeur de coupe est de 1.20 m avec groupe de broyage PRO 120 ou 1,25m avec groupe de broyage TECHNIPRO 125, assurant une coupe nette et précise.

Kastor 600 T : Le modèle télescopique offre une polyvalence exceptionnelle avec un bras droit extensible (télescope 1,00 m), une puissance de rotor de 82 ch, et est équipé du groupe de broyage TECHNIPRO 125. Sa conception unique permet une portée horizontale maximale de 6,04 m et verticale de 7,51 m, tout en offrant un encombrement réduit et une grande résistance aux travaux importants.

Principaux atouts de la gamme

Section de flèche 140 x 140 ép 10 mm
 Commande monolevier électrique EPS, tous mouvements proportionnels, pour une opération précise et confortable.
 Double sens de rotation à commande électrique et sécurité accrue avec l'arrêt d'urgence.
 Refroidissement avec dépeussierage automatique (sauf version INITIALE)
 Bras cintré à chaud pour une meilleure résistance aux contraintes sur PRO et PREMIUM.
 Rotor universel équipé de fléaux "Y" FORGEX pour un broyage efficace et polyvalent.
 Sécurité et maniabilité améliorées avec le système de balayage arrière de 110° et le pivot centré.

EPAREUSE DEBROUSSAILLEUSE KONDOR ROUSSEAU

Kondor 560PA et 610PA présentent une portée horizontale de 5,60 m et 6,10 m respectivement, et sont équipées d'un bras avancé de 0,65 m, soit 1,35 m entre axe de flèche et axe rotor, offrant une bonne visibilité sur la zone de travail.
 Kondor 560PL et 610PL offrent des portées horizontales de 5,60 m et 61,0 m et une visibilité maximale grâce à leur bras de déport de 1,40 m, soit 2,15 entre axe de flèche et axe rotor.

Principaux atouts de la gamme

Nouveau design avec protection maximale grâce au carénage complet.
 Système hydraulique optimisé, ensemble haute performance parfaitement intégré à la machine associé à un nouveau système de filtration, offrant ainsi une capacité de refroidissement inégalée et donc un volume d'huile réduit de 70% - réservoir d'huile 40 L
 Hydraulique puissante et fiable avec une puissance rotor de 82 ch, adaptée pour les chantiers les plus exigeants
 Optimisation du poids pour une meilleure maniabilité et efficacité.
 Informatique embarquée de pointe pour une gestion avancée des opérations.
 Commande R-TOUCH pour une interaction intuitive et personnalisable avec l'épareuse.
 Nombreux équipements de série.

| | |
|-------------------|---------------------------|
| Caractéristiques | |
| Types de produits | Épareuse débroussailleuse |