

Broyeur forestier TMC CANCELA

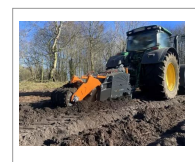
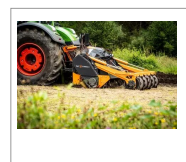
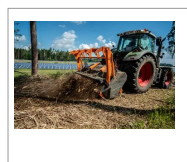
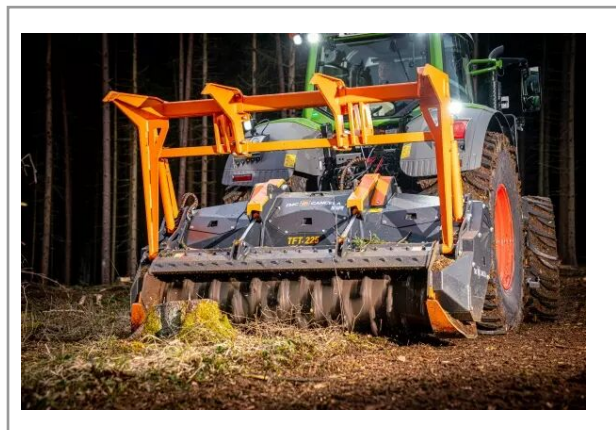
Référence : PTMCA003

Détails

TMC CANCELA Broyeur à axe horizontal - Broyeur forestier

BROYEUR A AXE HORIZONTAL - BROYEUR FORESTIER
Les broyeurs forestiers TMC CANCELA sont reconnus pour leur qualité et leur performance dans la gestion des résidus forestiers. Les déchiqueteuses forestières sont conçues pour les entreprises de services forestiers professionnels.

FRAISAGE
Les broyeurs TMC CANCELA pour le broyage en profondeur de souches et de racines, de pierres, de routes et de terre sont parfaits pour la création et la rénovation de terres agricoles arables et la régénération des sols forestiers.



Caractéristiques	
Types de produits	Matériel forestier - autres