

Herse rotative viticulture - arboriculture - maraichage FORIGO

Référence : PFOR005

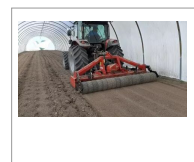
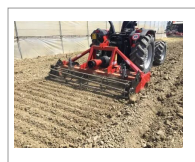
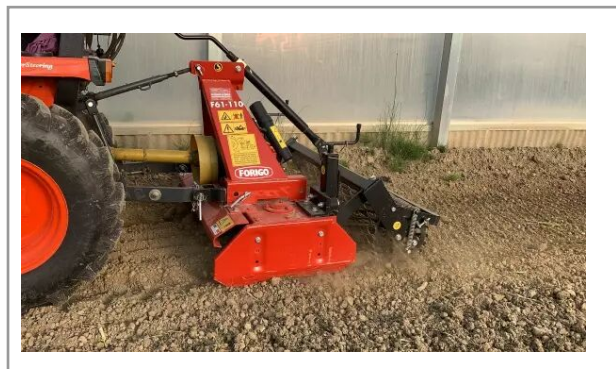
Détails

HERSES ROTATIVES FORIGO

Les herse rotatives sont des équipements agricoles essentiels pour le travail du sol. Utilisées principalement pour la préparation du lit de semence, elles sont composées de plusieurs rotors munis de dents ou de griffes qui tournent horizontalement grâce à l'action d'une prise de force reliée au tracteur. Cette rotation permet de briser les mottes de terre, de niveler le sol et d'incorporer les résidus végétaux, favorisant ainsi une meilleure germination des graines. Les herse rotatives sont adaptées à différents types de sols et peuvent travailler efficacement sur des terrains lourds ou légers. Elles se distinguent par leur capacité à réaliser un travail de qualité, même en conditions humides, et à laisser un sol finement émietté. De plus, certaines herse sont équipées de rouleaux à l'arrière, permettant de réguler la profondeur de travail et d'assurer un bon rattachage du sol.

HERSES ROTATIVES FORIGO

Les herse rotatives sont des outils incontournables en maraîchage pour la préparation minutieuse du sol. Spécialement adaptées aux besoins des cultures maraîchères, elles se composent de plusieurs rotors équipés de dents ou de griffes qui tournent horizontalement grâce à la prise de force du tracteur. Cette action rotative émiette finement le sol, brise les mottes, et nivelle la surface, créant un lit de semence idéal pour les cultures sensibles. En maraîchage, où la qualité du sol est cruciale, les herse rotatives permettent une incorporation homogène des matières organiques et une aération optimale du sol, favorisant ainsi une germination rapide et uniforme des semis. De plus, elles sont souvent compactes et maniables, adaptées aux petites parcelles et aux serres. Certains modèles incluent des rouleaux à l'arrière pour ajuster la profondeur de travail et assurer un bon rattachage, garantissant ainsi des conditions de croissance idéales pour les légumes et autres cultures maraîchères.



Caractéristiques	
Types de produits	Herse rotative viticulture - arboriculture - maraichage