

Maraichage FORIGO

Référence : PFOR013

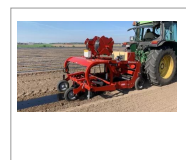
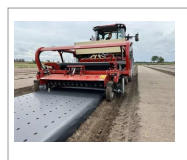
Détails

SEMOIRS DE PRECISION FORIGO

La série de semoirs de précision Forigo comprend des semoirs électropneumatiques conçus spécifiquement pour semer à travers le film de paillage.

SEMOIRS DE PRECISION FORIGO

Les semoirs de précision de la famille Modula de Forigo ont été spécialement conçus pour le semis directement sur le paillage biologique. Ces machines sont entièrement gérées électriquement via un ordinateur installé dans la cabine du tracteur, permettant ainsi de contrôler tous les aspects de la séance de semis. Le seul composant non électrique est l'hydraulique, utilisé pour actionner la turbine aspirant les graines dans le distributeur. Le modèle Modula GO est la version la plus simple, conçue pour semer à travers le film de paillage préalablement posé. Il utilise un bec rotatif monté sur un disque pour percer le film et placer les graines. La distance entre les rangées peut être ajustée en ajoutant ou en retirant des becs. Le modèle Modula JET, quant à lui, intègre les éléments de semis au centre du châssis, avec le système de pose du film plastique à l'arrière. Les graines sont placées avant la pose du film, puis un couteau électrique perce le film précisément à l'emplacement de chaque graine, grâce à un système de capteurs entre l'élément distributeur et le couteau électrique. Le Modula JET peut être équipé de différents accessoires selon les besoins spécifiques.



Caractéristiques	
Types de produits	Maraichage