

## Semoir en ligne mécanique SKY Agriculture

Référence : PSKY002

### Détails

#### Semoir en ligne mécanique

Quel que soit le type de terrain, qu'il soit labouré ou déchaumé, il existe toujours un semoir Sky pour répondre à vos besoins. Les semoirs Tramline, conçus avec une conception éprouvée, offrent une robustesse et une fiabilité inégalées.

Grâce à un dosage rang par rang précis et facile à régler, les semoirs Tramline sont à votre disposition dans toutes les situations. Ils se distinguent par leur capacité à s'adapter à diverses conditions, vous assurant ainsi une performance constante et efficace sur le terrain. Il existe deux gammes différentes :

Tramline CX et Tramline SE/SX

#### Semoir en ligne mécanique

##### Tramline CX :

Les semoirs TRAMLINE CX sont conçus pour offrir une intégration harmonieuse avec l'outil de travail du sol. Grâce à leur conception très intégrée, ils réduisent au minimum le porte-à-faux, ce qui optimise l'utilisation de la puissance de relevage. Cela se traduit par une capacité de trémie remarquablement élevée. De plus, l'entraînement de la distribution par une grande roue soleil garantit qu'il n'y ait aucune trace de roues sur le semis.

Ces semoirs sont disponibles en deux largeurs de travail, 3 et 4 mètres, avec une capacité de trémie variant de 450 à 1350 litres. Ils peuvent être équipés de 20 à 32 rangs, offrant ainsi une grande flexibilité pour répondre aux besoins spécifiques de chaque exploitation agricole. La distribution à ergots SKY se distingue par sa précision exceptionnelle, fruit du savoir-faire de la marque et de l'utilisation de matériaux de qualité. Voici quelques avantages qu'elle offre :

Une précision de dosage allant de 1,5 à 400 kg/ha, garantissant une répartition homogène des semences sur toute la surface.

Sa grande polyvalence lui permet de semer une gamme variée de cultures, du colza à la féverole, avec une efficacité optimale.

Les essais de débit sont simples et rapides, réalisables en posant simplement le semoir au sol, ce qui facilite les ajustements.

La trémie se vide entièrement grâce aux selles de répartition situées au fond, ce qui assure une utilisation maximale des semences sans gaspillage.

##### Tramline SE/SX :

Avec l'expertise éprouvée de SKY et l'utilisation de matériaux résistants, cette gamme de distributeurs offre une multitude d'avantages :

Dosage précis de 1,5 à 400 kg/ha pour une gestion fine des semences.

Polyvalence permettant de semer une variété de cultures, du colza à la féverole.

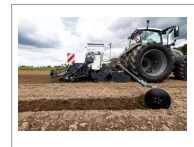
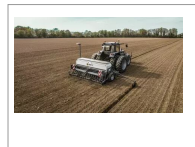
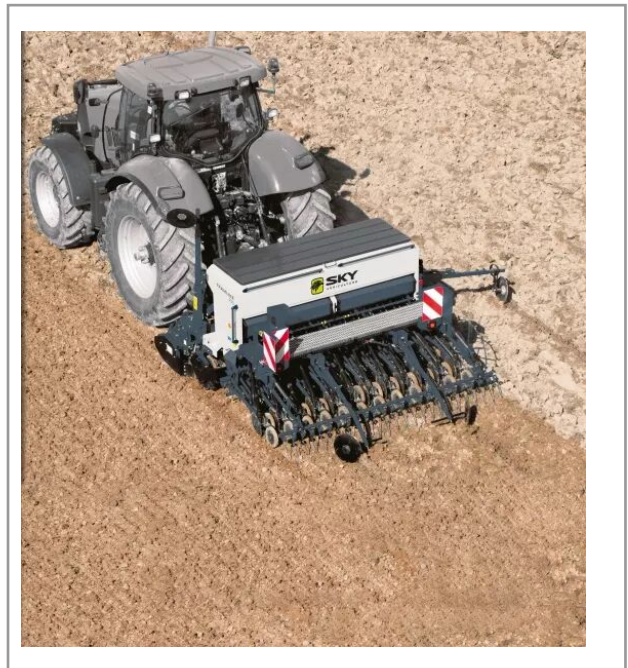
Facilité et rapidité d'essai de débit, avec le semoir posé au sol pour une manipulation aisée.

Évacuation totale de la trémie grâce aux selles de répartition en fond de trémie, assurant un usage efficace des semences.

Les modèles P20 et P30 offrent une solution d'enterrage haut de gamme, grâce à un design innovant et à des fonctionnalités avancées :

Puissant dispositif double effet : Positionnement des ressorts en hauteur sur les lignes de semis, permettant une mise en pression de l'élément semeur jusqu'à 30 kg avec le P30 ou jusqu'à 20 kg avec le P20 (ressort en compression). Ce dispositif assure également un soulagement de l'élément semeur pour les semis superficiels (ressort en extension).

Adaptabilité aux conditions de terrain : Le dégagement vertical extrême permet de passer sur les débris végétaux, assurant une



performance optimale même dans des conditions difficiles.  
Options de configuration supplémentaires : Il est possible de monter les roues de réappui SKY sur la ligne d'enterrage, offrant ainsi une stabilité accrue et une meilleure gestion de la profondeur de semis.

Caractéristiques	
Types de produits	Semoir en ligne mécanique