

## Planteuse FERRARI GROWTECH

Référence : PFERG005

### Détails

---

FERRARI FMAX  
PLANTEUSE MÉCANIQUE POUR MINI-MOTTES 1 OPERATEUR/1 RANG

FERRARI FX  
PLANTEUSE MÉCANIQUE POUR PETITES MINI-MOTTES 1 OPERATEUR/1 RANG, SUR ESPACES SERRÉS

FERRARI MULTIPLA  
PLANTEUSE MÉCANIQUE POUR MINI-MOTTES 1 OPERATEUR/2 RANGS

FERRARI FUTURA  
PLANTEUSE MÉCANIQUE POUR MINI-MOTTES

FERRARI FASTBLOCK  
PLANTEUSE SEMI-AUTOMATIQUE POUR MOTTES CARRÉES

FERRARI F  
PLANTEUSE MÉCANIQUE POUR MOTTES CARRÉES

FERRARI FPC  
PLANTEUSE/DEROULEUSE FILM PLASTIQUE SEMI-AUTOMATIQUE POUR MOTTES CARRÉES

FERRARI FPP  
PLANTEUSE à PINCES POUR RACINES NUES ET BOUTURES

FERRARI FPA EVOLUTION  
FAMILLE DE PLANTEUSES POUR MINI-MOTTES ET MOTTES CARRÉES SUR FILM PLASTIQUE

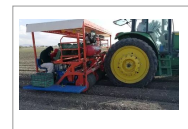
FPA FLASH  
PLANTEUSE/DEROULEUSE FILM PLASTIQUE POUR MINI-MOTTES

FPA NEXT  
PLANTEUSE POUR MINI-MOTTES à GODET SINGLE

FERRARI FUTURA NEXT  
PLANTEUSE AUTOMATIQUE POUR MINI-MOTTES SUR FILM PLASTIQUE

FERRARI FMAX  
Fmax est la planteuse mécanique pour planter des mini-mottes avec diamètre de 2 à 5.5 cm. Avec ses brevets comme le distributeur rotatif "par saccades" et le soc autonettoyant, cette planteuse peut garantir la maxime précision en respectant les distances entre-plantés, la profondeur de repiquage et toutes les règles de l'agronomie qui permettent le meilleur résultat possible. Fmax est très personnalisable, avec une longue liste d'options comme le boîtier électrohydraulique PSC, porte-plateaux de toutes les tailles, kit engrais ou arrosage localisé, gaine goutte à goutte et de plus en plus, pour mieux s'adapter aux maraichers de toutes les dimensions. Productivité max 5.000 plantes/heure pour chaque opérateur.

FERRARI FX  
FX est la planteuse mécanique créée pour planter des mini-mottes de dimensions plus petites par rapport à la Fmax, diamètre de 1,5 cm et max hauteur 18 cm compris feuillage. Aussi l'écartement entre-rangs



est plus contenu, à partir de 28 cm. Les caractéristiques typiques des planteuses mécaniques Ferrari restent les mêmes que la Fmax: précision et fiabilité.

#### FERRARI MULTIPLA

Les versions MULTIPLA permettent à chaque opérateur sur la machine de faire 2 rangs, en permettant de gagner du personnel sur la plantation. Les 4 versions de la Multipla donnent la possibilité d'avoir des écartements entre-rangs de 21 à 100 cm entre tous les rangs.

#### FERRARI FUTURA

FUTURA est la plus fiable planteuse complètement automatique sur le marché mondial. Il y a besoin d'un seul opérateur sur la machine pour gérer jusqu'à 12 rangs, à un débit horaire de max 8.500 plantes/élément. Le robot extracteur va extraire les plantes automatiquement en remplaçant les plantes qui manquent dans le plateau; tout ça avec toujours la même qualité d'une plantation effectuée sur une planteuse automatique. FUTURA s'adapte à presque tous les plateaux en commerce et peut être personnalisée selon les exigences de chaque maraicher, aussi en version semi-portée et automotrice. Disponible en version 1 robot-1 rang et dans la version TWIN 1 robot-2 rangs, avec entre-rangs de 35 à 100 cm. Simplement, le futur de la plantation.

#### FERRARI FASTBLOCK

Fastblock est la planteuse semi-automatique pour mottes carrées de 3.2 à 5 cm de côté. Avec peu de pièces d'usure et grâce à son soc de seulement 7 cm de large, Fastblock est adapté à toutes les types de sol et à toutes les exigences de travail, avec ses réglages électriques ou hydrauliques (profondeur de repiquage, rouleau en gomme et roues tasseuses à pression réglable, châssis périmétral avec parallélogramme à rigidité variable). Avec un débit horaire de max 7.500 plantes/rang, n'importe pas la vitesse d'avancement du tracteur: les mottes carrées seront toujours parfaitement mise au sol. Disponible aussi en version semi-portée et automotrice.

#### FERRARI F

F est le modèle adapté aux petits maraichers qui ne veulent pas renoncer à la qualité des planteuses Ferrari pendant la plantation de leurs légumes en mottes carrées. Chaque plante est guidée jusqu'au sol avec précision grâce à son système à chaîne et fourches.

#### FERRARI FPC

FPC est la planteuse semi-automatique qui déroule le film plastique traditionnel ou bio et plante les mottes carrées tout dans un seul passage. Après que le film plastique est posé, un perceur fait le trou et un système de pinces synchronisées y pose les mottes carrées. Disponibles en version portée et aussi en version automotrice.

#### FERRARI FPP

La FPP est la planteuse à pinces qui permet de planter avec précision les racines nues et boutures, comme pour exemple poireau ou patates douces. La quantité des pinces sur la chaîne de chaque élément, elliptique ou triangulaire, détermine l'écartement entre-rangs. Facile à régler et utiliser, c'est la référence pour ces types de plantes.

#### FERRARI FPA EVOLUTION

FPA EVOLUTION indique une famille de planteuses adaptées à la plantation de mini-mottes sur film plastique, avec son système à godets rotatifs en acier qui tournent en vertical. Grâce à son système de roulements, les godets ne se bloquent jamais, toujours en position verticale. La quantité de godets est variable en fonction de l'écartement entre-plantes désiré, à partir de 22 cm jusqu'à 165 cm. Les versions sont: FPA EVO 1 personne/1 rang; FPA MULTIPLA 1 personne/2 rangs. Avec les godets à fond plat en alternative à ceux coniques, FPA EVO peut planter aussi les mottes carrées.

#### FPA FLASH

FPA FLASH est la planteuse de la famille FPA qui peut au même temps dérouler le film plastique, soit bio ou traditionnel, la gaine goutte à goutte et planter les mini-mottes. Ça permet de faire tous ces travaux dans un seul passage, en gagnant beaucoup de temps. Disponible aussi en version MULTIPLA.

#### FPA NEXT

La FPA NEXT a été créée pour ceux qui ont besoin d'un écartement entre-plantes plus serré. Son système à godet simple et entraînement électrohydraulique permet à FPA NEXT de planter les mini-mottes à

partir de 12 cm jusqu'au 60 cm sur le rang. Disponible aussi en version MULTIPLA, FLASH et FLASH MULTIPLA.

#### FERRARI FUTURA NEXT

La nouvelle FUTURA NEXT est la version de la bien connue et appréciée planteuse automatique FUTURA qui peut planter les mini-mottes sur film plastique, soit traditionnel ou bio. Le système de chargement des plantes automatique est le même de la FUTURA pour sol nu, par contre le système de mise en place des plantes est le nouveau système à bêche single NEXT. Le résultat est une plantation parfaite, vite et avec un seul opérateur sur la machine.

|                   |           |
|-------------------|-----------|
| Caractéristiques  |           |
| Types de produits | Planteuse |