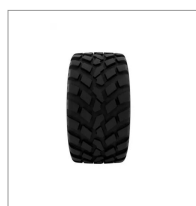


Pneu 650/55r22.5 Bkt FL635 E 167d

Référence : P7B301447190



Caractéristiques	
Profil	FL 635
Diamètre (mm)	1287 mm
Largeur	650
Hauteur	55
Largeur de bande (mm)	645 mm
Rayon sous charge (mm)	568 mm
Circonférence de roulement (mm)	3901 mm
Types de produits	PNEUS MATÉRIELS AGRICOLES ET REMORQUES
Structure	R
Quantité dans conditionnement de vente	1
recherche WEB	55225 65055225
Diamètre de la jante (pouces)	22.5 pouce
Indice de charge/vitesse	167 D