

Remorque véhicule léger ERDE

Référence : PERDE001

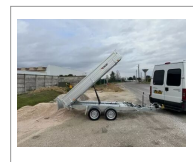
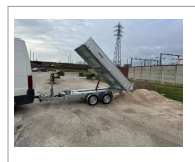
Détails

BE 162 PE

Benne hydraulique freinée à double essieu, disposant d'une pompe électrique et manuelle intégrées, un fond en acier d'une seule pièce, équipée de quatre anneaux pour l'arrimage et de quatre ridelles qui peuvent être rabattues et retirées.

BE 162 PE

La remorque modèle BE 162 PE se distingue par sa conception robuste et polyvalente, idéale pour une variété d'utilisations. Elle intègre une benne à double essieu équipée d'un système de freinage hydraulique avancé, assurant une sécurité et une stabilité accrues lors du transport de charges lourdes. La remorque est équipée d'une pompe hydraulique unique qui combine des fonctionnalités électriques et manuelles, offrant une flexibilité et une efficacité optimales dans le contrôle de la benne. Son fond est conçu en acier monobloc, garantissant durabilité et résistance face aux conditions d'utilisation les plus exigeantes. Pour la sécurisation du chargement, elle dispose de quatre anneaux d'arrimage. En outre, la remorque est munie de quatre ridelles amovibles et rabattables, permettant une adaptation facile à divers types de chargements. La roue jockey escamotable de série facilite le maniement et le stationnement de la remorque quand elle n'est pas attelée à un véhicule. Ce modèle se distingue par sa capacité à répondre efficacement aux besoins des utilisateurs exigeants, alliant fonctionnalité, sécurité et polyvalence.



Caractéristiques	
Types de produits	Remorque véhicule léger