

Broyeur d'accotement GYRAX

Référence : PGYRA006

Détails

ROTOFAUCHEUSES RF LOISIR ET RF PROVERD
ROTOFAUCHEUSES RF
ROTOFAUCHEUSES RFE
ROTOBROYEURS RL
ROTOFAUCHEUSES RLX

ROTOFAUCHEUSES RF LOISIR ET RF PROVERD

Les rotofaucheuses RF Loisir et RF Proverd de la marque GYRAX ont été spécialement développées pour l'entretien des espaces verts, répondant ainsi aux besoins des particuliers et des collectivités. Conçues pour offrir une grande flexibilité, elles disposent d'une entrée p.d.f. de 540 tr/mn et de 1"3/8 à 6 cannelures. Ces rotofaucheuses permettent le broyage de fossés ou de haies avec un angle de travail allant de -50° à +90°, et peuvent être utilisées en mode axial ou déporté. Elles sont équipées d'un boîtier avec roue libre intégrée et nécessitent une prise de force (DE) et un système hydraulique (SE) sur le tracteur. L'effacement des obstacles est facilité par un déport, et la largeur de travail varie de 1,2 m à 1,64 m. La gamme Loisir dispose d'un rotor de 318 mm de diamètre, tandis que la gamme Proverd est équipée d'un rotor plus large de 420 mm, offrant ainsi différentes possibilités d'équipements pour s'adapter aux besoins spécifiques des utilisateurs.

ROTOFAUCHEUSES RF

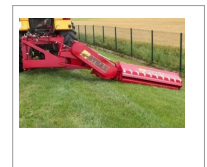
Les rotofaucheuses de la gamme RF de GYRAX sont spécialement conçues pour répondre aux besoins des agriculteurs et des collectivités. Elles se distinguent par leur polyvalence, idéales pour l'entretien des bords de routes et des contours des champs. Faciles à utiliser et économiques en entretien, ces rotofaucheuses sont équipées d'un rotor à marteaux polyvalents capable de broyer l'herbe, les ronces, les fougères et les genêts. Elles offrent une largeur de travail variant de 1,20 m à 2,00 m et une hauteur de coupe réglable de 2 à 10 cm grâce à des rouleaux palpeurs. Les machines proposent quatre positions de travail : axiale, déportée, verticale et fossés, permettant une grande flexibilité d'utilisation. Avec une puissance utile allant de 30 à 120 chevaux, elles sont dotées d'une suspension oléopneumatique et d'une tête de coupe en parallélogramme, assurant une performance optimale et une sécurité hydraulique pour la tête de coupe.

ROTOFAUCHEUSES RFE

Les rotofaucheuses de la gamme RFE de chez GYRAX sont spécialement conçues pour les entrepreneurs, offrant une solution polyvalente pour l'entretien des bords de routes et des contours des champs. Elles sont simples à utiliser et économiques en entretien, avec un rotor à marteaux polyvalents capable de traiter l'herbe, les ronces, les fougères et les genêts. Ces rotofaucheuses disposent d'une largeur de travail de 2,00 m à 2,40 m et permettent un réglage précis de la hauteur de coupe, de 2 à 10 cm, grâce à des rouleaux palpeurs. Elles offrent quatre positions de travail : axiale, déportée, verticale et fossés, assurant une grande flexibilité selon les besoins. Adaptées aux tracteurs avec une puissance utile de 90 à 160 chevaux, elles sont équipées d'une suspension oléopneumatique pour une meilleure absorption des chocs, d'une tête de coupe en parallélogramme pour une coupe uniforme, et d'un système de sécurité hydraulique pour protéger la tête de coupe en cas de choc.

ROTOBROYEURS RL

La gamme RL GYRAX est spécialement conçue pour l'entretien des bords de routes par les entreprises, offrant une coupe nette et



sécurisée grâce à son rotor équipé de cuillères montées sur manilles. Disponible en version frontale, elle propose une largeur de coupe variant de 1,24 à 1,94 m. La rotofaucheuse offre trois positions de déport total : horizontale, verticale, et fossé parallélogramme, avec un déport hydraulique pouvant atteindre 0,60 m. La hauteur de coupe est réglable par rouleau palpeur pour une adaptabilité optimale. Conçue pour des tracteurs ayant une puissance utile de 30 à 120 chevaux, la gamme RL est dotée d'une sécurité mécanique de la tête de coupe, avec une option de sécurité hydraulique. La transmission de la puissance se fait par une monocourroie à 5 brins, garantissant fiabilité et performance.

ROTOFAUCHEUSES RLX

La gamme RLX de chez GYRAX offre une flexibilité accrue grâce à son déport étendu, ce qui la rend particulièrement polyvalente. Elle permet le nettoyage des chemins, l'entretien des talus et des haies avec un angle allant jusqu'à +111°, ainsi que l'entretien des fossés avec un angle de -62°. De plus, elle est capable de tondre les banquettes jusqu'à une hauteur horizontale de 1 m. Grâce à un suivi du terrain impeccable et une hauteur de coupe constante, la RLX assure une coupe nette et un broyage parfait. Sa conception garantit également une bonne visibilité, facilitant ainsi le travail et améliorant la précision des opérations.

Caractéristiques	
Types de produits	Broyeur d'accotement