

## Désileuse pailleuse GYRAX

Référence : PGYRA012

### Détails

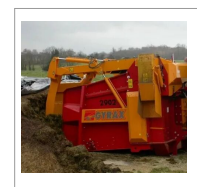
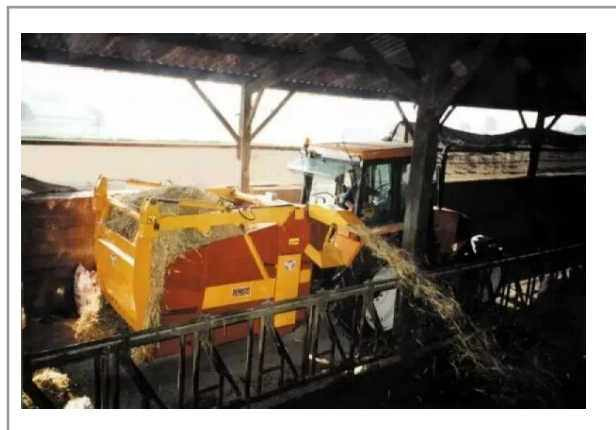
#### DÉSILEUSES PAILLEUSES DP2902 GYRAX DÉSILEUSES PAILLEUSES TRAÎNÉES GYRAX

##### DÉSILEUSES PAILLEUSES DP2902 GYRAX

La désileuse pailleuse portée GYRAX 2902 se distingue par sa compacité et sa polyvalence, offrant une multitude d'équipements pour une adaptation précise à vos besoins. Elle peut être équipée d'un démêleur hydraulique ou d'un mécanisme spécial pour le foin enrubannage, ainsi que de différentes options de goulottes, incluant une goulotte latérale, une goulotte de sortie basse, ou une goulotte orientable à 270° à droite ou à gauche. Sa trémie mélangeuse à concentrés permet une flexibilité accrue dans la gestion des aliments. Le modèle semi-porté permet l'utilisation avec des tracteurs à partir de 50 cv, avec un volume de 2,6 m<sup>3</sup>. La machine est équipée d'une griffe de désilage télescopique, d'un démêleur hydraulique associé à une turbine ventilateur, et d'une goulotte latérale capable de distribuer et de pailler sur une portée de 0 à 18 m. Elle requiert une puissance utile allant de 80 à 120 cv, offrant ainsi une grande efficacité pour une variété de tâches de désilage et de paillage.

##### DÉSILEUSES PAILLEUSES TRAÎNÉES GYRAX

La gamme désileuse pailleuse traînée GYRAX DP offre une flexibilité remarquable grâce à une variété d'équipements adaptés aux besoins spécifiques de chaque utilisateur. Elle peut être équipée d'un ou deux démêleurs avec entraînement hydraulique ou mécanique pour le foin enrubannage, et propose plusieurs options de goulottes, y compris une goulotte latérale ou une goulotte orientable à 270° à droite ou à gauche. Avec une trémie mélangeuse à concentration variant de 300 à 700 litres et un châssis de pesage électronique en option, la gamme permet une gestion précise des aliments. Le volume de la machine varie de 4,5 à 8,2 m<sup>3</sup>. La griffe de désilage est équipée de 4 vérins, et les options incluent un ou deux démêleuses hydrauliques associés à une turbine ventilateur. La goulotte latérale assure une distribution et un paillage efficaces sur une portée de 0 à 18 m. L'enveloppe de turbine est entièrement démontable, disponible en inox ou en galvanisé, et les commandes peuvent être manuelles ou électriques, offrant ainsi une grande commodité et adaptabilité.



Caractéristiques	
Types de produits	Désileuse pailleuse