

Benne élévatrice GYRAX

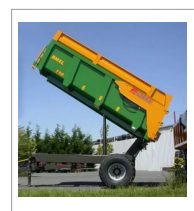
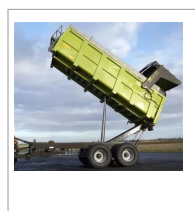
Référence : PGYRA015

Détails

BENNES BMXL ÉLÉVATION 2000 1 OU 2 ESSIEUX GYRAX
 BENNES BMXL ÉLÉVATION 2400 2 OU 3 ESSIEUX GYRAX

BENNES BMXL ÉLÉVATION 2000 1 OU 2 ESSIEUX GYRAX
 La benne BMXL Élévation 2000, disponible en configurations à 1 ou 2 essieux, offre une simplicité et une stabilité exceptionnelles grâce à son châssis articulé par seulement deux vérins. Sa conception permet à la partie fixe du châssis de rester parfaitement horizontale, ce qui élimine les contraintes sur les essieux et l'attelage, et améliore ainsi la stabilité lors des opérations. L'absence de faux châssis à l'arrière des essieux assure un dégagement optimal pour le chargement des semoirs, tout en conservant une hauteur identique à celle du modèle standard lorsqu'elle est en position basse. Cette benne propose des capacités variées, avec une charge utile allant de 11 à 17 tonnes et un volume de 16,42 à 21,61 m³. Sa caisse conique monocoque, disponible en hauteurs de 1,10 m ou 1,50 m, est équipée d'une porte hydraulique et de deux trappes à grains. Le bennage est assuré par un compresseur et l'élévation se fait par le tracteur, garantissant une grande efficacité et une utilisation pratique.

BENNES BMXL ÉLÉVATION 2400 2 OU 3 ESSIEUX GYRAX
 La benne BMXL Élévation 2400, disponible en versions à 2 ou 3 essieux, se distingue par sa conception simple et efficace grâce à un châssis articulé par seulement deux vérins. Cette conception assure une stabilité accrue, avec une partie fixe du châssis qui reste horizontale, éliminant toute contrainte sur les essieux et l'attelage. L'absence de faux châssis derrière les essieux maximise le dégagement pour le chargement des semoirs, tout en maintenant une hauteur identique au modèle standard en position basse. La benne offre une capacité de charge utile allant de 16,5 à 22 tonnes et un volume variant de 23,34 à 33,28 m³. Sa caisse conique monocoque, avec une hauteur de 1,50 m, est équipée d'une porte hydraulique et de deux trappes à grains. Le bennage est assuré par un compresseur, tandis que l'élévation est réalisée par le tracteur, garantissant ainsi une utilisation pratique et une grande efficacité.



Caractéristiques	
Types de produits	Benne élévatrice