

Remorque aspiratrice de menue-paille GYRAX

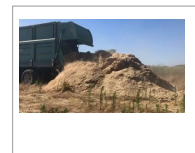
Référence : PGYRA020

Détails

REMORQUE ASPIRATRICE - DÉMET'AIR GYRAX

REMORQUE ASPIRATRICE - DÉMET'AIR GYRAX

La remorque aspiratrice DÉMET'AIR se distingue par ses nombreux avantages pour la gestion post-récolte. Elle est spécialement conçue pour aspirer la menue-paille, les adventices et les résidus de végétaux, facilitant leur valorisation dans les filières méthane grâce au fort pouvoir méthanogène des menues-pailles. Ces résidus peuvent également être réutilisés comme litière animale, ce qui réduit les besoins en traitements anti-adventices en exportant les graines. En outre, la remorque est adaptée à l'ensilage grâce à sa caisse de grand volume et à son système de vidange par fond mouvant. Avec un rendement permettant l'aspiration de 1 à 2 tonnes par hectare et la production de 200 à 400 m³ de biogaz par hectare dans des projets de méthanisation, elle offre une solution efficace et polyvalente. La remorque possède un PTAC de 32 tonnes, un poids à vide de 17 tonnes (18 tonnes en version 40 km/h), une longueur de 13,50 m, et une largeur de 2,55 m. Elle est équipée d'un châssis robuste, de freins de dimensions variées selon la vitesse, d'un fond mouvant avec chaîne de 16 mm et barrette HLE, ainsi que d'une porte hydraulique. Un pack de sécurité de série, comprenant des feux de type camion et un support de gyrophare, assure une utilisation en toute sécurité, tandis que la flèche avec suspension et réglage hydraulique optimise la maniabilité.



Caractéristiques	
Types de produits	Matériel de transport - autres