

Déchaumeur à disques AGRISEM

Référence : PAGRIS003

Détails

-Déchaumeurs à disques Agrisem : gamme Disc-O-Mulch en version portée ou traînée, fixe ou repliable de 3 à 12m de largeur de travail.

-Outil combiné ameublisseur - déchaumeur Agrisem: gamme Maximulch en version portée ou traînée, fixe ou repliable de 3 à 6m de largeur de travail.

- Déchaumeur à disques pour travail très superficiel Agrisem : avec ses deux rangées de disques Turbo de petit diamètre, la Speedmulch Compact propose une innovation pour le travail ultra-superficiel du sol à très haute vitesse. Elle permet de gérer efficacement la décomposition des résidus de récolte, des couverts végétaux et des adventices. Ce concept révolutionne l'approche du déchaumage en offrant un débit de chantier élevé, avec une faible consommation de puissance et de carburant. L'efficacité est renforcée par des passages successifs qui favorisent les faux-semis et accélèrent la décomposition des pailles.

Gamme Disc O Mulch:

Le Disc-O-Mulch Série R est un déchaumeur qui excelle pour la gestion des résidus, grâce à sa capacité de mélange et de répartition des pailles, sa puissance de découpe, et son dégagement important. Les disques mulcheurs AGRISEM à profil cannelé permettent de repousser les limites d'utilisation et rendre le travail du Disc-O-Mulch incomparable en situation difficile. Ils conservent également leur profil agressif et tranchant, ceci permettant d'allonger leur durée d'utilisation, associé à un traitement thermique spécifique réduisant l'usure. La structure est assurée par un châssis robuste dont la rigidité est renforcée par la cinématique des 2 vérins de repliage qui ont un maintien sur l'extérieur du châssis.

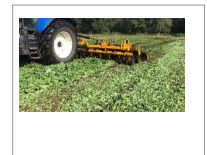
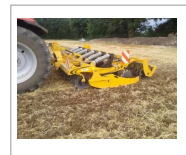
La machine est équipée d'un déverrouillage hydraulique pour le transport, et du réglage hydraulique de la profondeur de travail.

Le Disc-O-Mulch Gold a été conçu pour offrir le maximum de dégagement possible. Il permet l'utilisation de la machine en présence de grandes quantités de résidus telles que, derrière du maïs grain, du tournesol ou pour incorporer de la matière organique comme du fumier ou un couvert végétal. Equipé de deux rangées de disques de grand diamètre (Ø610 à l'avant et Ø560 à l'arrière), le Disc-O-Mulch Gold peut travailler sans risque de bourrage même en présence d'importants volumes de résidus. Le Disc-O-Mulch Gold est équipé de disques montés sur ressorts « Sécurités 3D » à montage spire contre spire brevetés par AGRISEM, d'une section de 35x35 mm. Ils permettent d'offrir un effet de vibration et de percussion sur les sols durs permettant une pénétration même sur sol sec et un émiettement incomparable. De plus, ce système de sécurité permet au disque de s'escamoter latéralement en cas de choc contre les pierres. Il s'agit d'un système simple et robuste, sans pièce d'articulation ni aucun graissage.

Gamme Maximulch:

Le Maximulch Série 3 est un outil combinant les fonctions d'un ameublisseur et d'un déchaumeur. Dans sa version portée, la machine bénéficie du repliage hydraulique du rouleau au-dessus de la machine afin de diminuer le porte à faux et la charge sur le relevage arrière du tracteur au transport. Puissance tracteur recommandée: de 160 à 290ch selon les modèles.

Le Maximulch série 3 traîné est une machine polyvalente qui combine en un seul passage le déchaumage superficiel, le mulchage, la fissuration et l'ameublissement en profondeur. Elle offre un débit de



chantier élevé et réduit les coûts d'implantation. En été, elle aide à préserver la fraîcheur du sol en limitant l'évaporation, assurant ainsi une meilleure germination et levée des cultures. Entre la première et la seconde rangée de disques, les lames TCS 15x550, disposées en quinconce et protégées par une sécurité Non-Stop à ressorts ou à boulon, ameublissent le sol en profondeur de 15 à 30 cm sans ramener de blocs. La profondeur des lames se règle hydrauliquement et peut être ajustée en fonction des conditions de la parcelle, notamment dans les zones rocheuses ou à sol superficiel. À l'arrière, le rouleau rappaie et referme le sol selon le profil choisi : rouleau cage, sillonneur, acier, ou à profilés T-V ou U, simple ou double.

Malgré son important dégagement et sa grande capacité, le Maximulch demeure une machine compacte et maniable grâce à son essieu situé avant le rouleau et aux divers types d'attelage au tracteur.

Gamme Speedmulch :

Le Speedmulch Compact, équipé de disques Turbo de 400 mm de diamètre, se distingue par des angles d'attaque et d'entrée respectivement de 6° et 4°, un foisonnement amplifié par la vitesse d'avancement (15 à 20 km/h), la forme spécifique des disques, ainsi que leur grande vitesse de rotation, des disques suspendus sur amortisseurs élastomères triangulaires pour une meilleure absorption des chocs, un plaquage au sol optimal et une coupe efficace des résidus, grâce à l'ajout d'un rouleau cutter arrière à pression hydraulique. Le Speedmulch Compact est également disponible avec un attelage double, à la fois poussé et tiré, ainsi qu'un attelage arrière pour machine traînée. Cela permet des combinaisons avec, par exemple, un semoir TCS, optimisant le nivellement du sol et améliorant la gestion des débris végétaux.

Caractéristiques	
Types de produits	Déchaumeur à disques