

## Décompacteur- sous soleur AGRISEM

Référence : PAGRIS004

### Détails

Décompacteur - sous soleur Agrisem

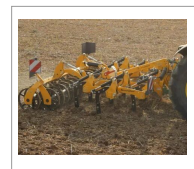
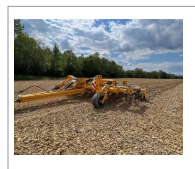
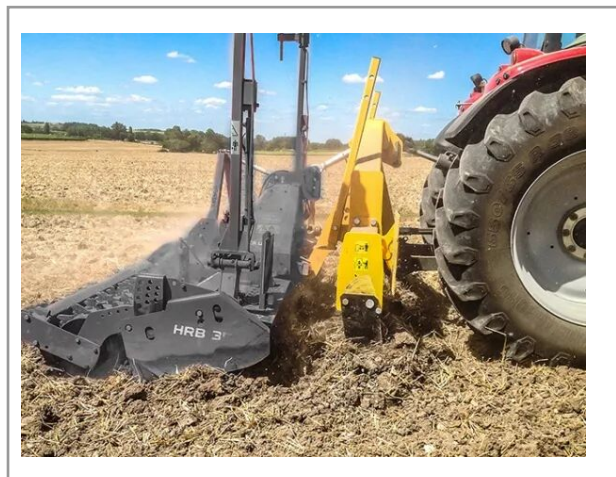
Gamme Smartplow: largeur de travail de 3 à 8 m, en version portée ou trainée, châssis fixe ou repliable, profondeur de travail de 15 à 25cm.  
Gamme Cultiplow: largeur de travail de 2.50 à 8 m, en version portée ou trainée, châssis fixe ou repliable, profondeur de travail de 15 à 45cm.

Gamme Combiplow: largeur de travail de 3 à 4.50 m, châssis fixe ou rétractable, profondeur de travail de 15 à 35cm.

Gamme Smartplow: Avec l'avancement des Techniques de Conservation des Sols et dans le but de réduire les besoins en temps et en énergie, il est souvent suffisant de fissurer le sol à une profondeur limitée entre 15 et 25 cm. C'est dans cette perspective qu'AGRISEM a développé le SMARTPLOW, un fissurateur léger conçu selon les principes éprouvés de l'entreprise, notamment avec la lame à pointe décalée. Les lames sont disposées et espacées d'environ 30 cm pour assurer un travail homogène à cette profondeur. De plus, le principe de soulèvement permet de réduire la puissance de traction et la consommation, comparé au mélange effectué par un déchaumeur à dents. Pour garantir une bonne pénétration et une efficacité dans les sols durs et secs, AGRISEM a équipé le SMARTPLOW de lames avec sécurité Non-Stop hydraulique, dont la puissance de déclenchement est ajustable, et dont l'effacement de plus de 30 cm protège les éléments mécaniques et les pièces travaillantes de la machine.

Gamme Cultiplow: Grâce à son châssis monopoutre, le Cultiplow fixe est un ameublisseur solo très robuste, pouvant endurer un couple de traction élevé. Disponible de 2,50 m à 4,00 m de largeur de travail, il convient pour des tracteurs de 90 à 250 ch. Le Cultiplow repliable 4,50 m et 6,00 m a été conçu pour les conditions d'utilisations les plus sévères, sur la base d'un châssis en 3 parties, construit sur la base d'une double poutre. Disponible en version trainée en largeurs 4,50 &ndash; 6,00 et 8,00 m, le Cultiplow se destine alors aux grandes exploitations et aux tracteurs les plus puissants. Son châssis robuste à double poutres, avec sa base centrale robuste assure une grande fiabilité même lors de conditions d'utilisation intensives. Simple et léger, le Cultiplow Silver offre la technologie de la lame AGRISEM avec sécurité boulon ou Non-Stop à ressort, pour une puissance de tracteur de 70 à 150 ch. Destiné aux utilisations dans les conditions les plus rudes, avec le besoin d'ameublir les sols les plus durs et compactés, le Cultiplow Platinum reprend les caractéristiques de la gamme, avec un châssis et des composants éprouvés pour des puissances de traction jusqu'à 400 ch.

Gamme Combiplow : Simple et léger, le Combiplow Silver offre la technologie de la lame AGRISEM pour une combinaison d'outils adaptée à une puissance de tracteur de 80 à 140 ch. Le Combiplow Gold, disponible en 4 ou 6 lames, de 3 à 4 m de largeur de travail, se destine à une utilisation avec des outils lourds, et une puissance comprise entre 90 et 210 ch. Pour les utilisations intensives, le Combiplow Platinum offre un châssis robuste s'adaptant aux plus fortes puissances. Disponible de 3 à 4,5 m de largeur de travail, des versions télescopiques rétractables (manuel ou hydraulique) permettent un transport avec un gabarit compact.



Caractéristiques

Types de produits

Décompacteur- sous soleur

