

## Benne ridelle JOSKIN

Référence : PJOSK004

### Détails

---

#### TRANS-EX

La benne à ridelles Trans-EX offre une polyvalence exceptionnelle, disponible en versions simple et double essieu, avec une plage de charge utile allant de 3 à 9 tonnes. Son design compact et modifiable permet une adaptabilité sans pareille. Les ridelles de la caisse se démontent rapidement, transformant ainsi la benne en un plateau pratique, parfait pour charger des ballots, des palox ou des palettes. Pour ceux qui nécessitent un volume de chargement plus important, des rehausses optionnelles de 20 cm, 40 cm ou 80 cm sont disponibles. Le basculement standard se fait vers l'arrière, mais une configuration à 3 côtés (gauche, arrière et droit) est également proposée en option. En somme, la benne Trans-EX représente le choix idéal pour les exploitations agricoles de petite à moyenne taille, les centres équestres, les entreprises spécialisées dans l'entretien des espaces verts, et bien d'autres applications encore.

#### DELTA-CAP

La Delta-CAP offre une fusion harmonieuse des bénéfices des bennes à ridelles avec le confort de conduite et la stabilité des bennes monocoques. Son châssis et son timon sont conçus en s'inspirant de la gamme de bennes agricoles Trans-CAP, avec la distinction majeure qu'ils sont entièrement galvanisés. Chaque modèle de la Delta-CAP propose un basculement sur 3 côtés : arrière, gauche et droit, ce qui confère une polyvalence remarquable à cet équipement.

#### TETRA-CAP

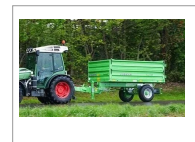
Les Tetra-CAP sont des bennes à deux essieux de type chariot idéales pour le transport de diverses récoltes de graines, ainsi que d'autres produits. Fabriquées intégralement en acier HLE, ces bennes offrent une robustesse remarquable. Leur châssis, conçu avec un souci d'ergonomie et de durabilité, est galvanisé à chaud dans les installations du groupe JOSKIN, assurant ainsi une protection efficace contre la corrosion. Les caisses, compactes et résistantes, sont également modulables pour s'adapter à différents types de charges. Avec le basculement sur 3 côtés en standard, ces bennes Tetra-CAP sont encore plus polyvalentes, faisant d'elles de véritables atouts pour le transport dans diverses applications.

#### TETRA-SPACE

Les bennes Tetra-SPACE sont des équipements de transport à trois essieux, parfaitement adaptés pour les longues distances et le transport de récoltes sur de grandes étendues. Fabriquées entièrement en acier HLE, ces bennes présentent un châssis au design ergonomique et durable, grâce à une galvanisation à chaud effectuée dans les installations du groupe JOSKIN. Leurs caisses, compactes, solides et adaptables, offrent une solution fiable pour le transport de diverses charges. De plus, avec le basculement sur 3 côtés en standard, ces bennes Tetra-SPACE deviennent encore plus polyvalentes, constituant ainsi une véritable solution de transport polyvalente en version XXL !

#### TRANS-EX

Le châssis de la benne Trans-EX est conçu pour allier simplicité et robustesse. Sa solidité est assurée par des poutres formées à froid à partir d'un acier spécial à haute limite d'élasticité. Cette construction garantit une facilité de traction, un poids réduit, et par conséquent, une moindre consommation de carburant. Le timon flèche présente un design affiné pour une maniabilité accrue et un rayon de braquage maximal. Réglable en hauteur, il s'adapte aisément aux tracteurs à petites ou grandes roues arrière. Les modèles de 7 et 9 tonnes sont



équipés d'une suspension de timon, offrant un confort supplémentaire lors des déplacements. Les béquilles de stationnement, de type « roue en acier », facilitent le déplacement de la benne sur quelques centimètres ou mètres (sur terrain plat et dur) sans nécessité d'atteler la benne. Cette fonctionnalité rend le rangement et le déplacement de la benne aussi simples que ceux d'une remorque de voiture.

Si les contraintes d'espace rendent difficile le basculement standard vers l'arrière, l'option « tribenne » de la benne Trans-EX est là pour résoudre ce problème. Avec cette configuration, vous pouvez décharger votre chargement vers l'arrière, la gauche ou la droite, vous permettant ainsi d'accéder même aux espaces les plus restreints, comme les hangars à plafond bas. Le vérin de basculement est judicieusement positionné vers l'avant, offrant un angle de basculement élevé et une manipulation aisée. Pour garantir la stabilité et éviter les contraintes excessives, le vérin est installé en standard dans un berceau à double oscillation.

#### DELTA-CAP

Le châssis et le timon bénéficient d'une protection de premier ordre grâce à la galvanisation à chaud, réalisée dans les installations de galvanisation du groupe JOSKIN. Cette méthode assure une résistance supérieure à la corrosion en faisant pénétrer le zinc dans la surface métallique, la rendant ainsi durable et immunisée contre les rayures et la rouille. Associée aux qualités de l'acier et de la peinture 2K utilisés, cette technique garantit une longévité exceptionnelle à la fois pour le timon et le châssis.

La possibilité de basculer sur les côtés de la remorque s'avère précieuse dans des endroits difficiles d'accès ou lorsqu'une précision de déversement est requise. Par exemple, lorsque vous devez décharger dans des goulottes ou des fosses longitudinales, ou lorsque la hauteur du bâtiment ne permet pas de basculer vers l'arrière. La fonctionnalité « tribenne », standard sur toutes les Delta-CAP, offre la flexibilité de décharger aussi bien à l'arrière qu'à gauche ou à droite. Dans cette configuration, le vérin de basculement est monté sur un cadre oscillant, limitant automatiquement l'angle de basculement latéral (grâce à un câble de fin de course). Pour un convoi de bennes, le basculement sur 3 côtés devient une nécessité. En effet, toutes les Delta-CAP sont équipées en standard de tous les dispositifs requis pour atteler plusieurs bennes les unes derrière les autres.

#### TETRA-CAP

La Tetra-CAP assure un confort d'utilisation optimal grâce à son châssis monté sur un train roulant à lames paraboliques. Cette configuration garantit une souplesse et un confort remarquables, que ce soit sur le terrain ou sur route, même dans des conditions difficiles. Pour les situations extrêmes, des butées de suspension en caoutchouc sont intégrées pour limiter l'écrasement des lames tout en maintenant un amortissement doux et efficace. Le centre de gravité abaissé, résultant d'un châssis surbaissé, renforce la stabilité de la machine et améliore le confort de conduite, que ce soit sur route ou sur le terrain. De plus, la conception à caisse abaissée facilite le chargement. L'étroitesse du châssis permet également le montage de roues de grande largeur, augmentant ainsi la stabilité. Le positionnement stratégique des essieux, notamment avec le premier essieu avancé sur une chapelle tournante, garantit une maniabilité exceptionnelle, contribuant ainsi à une expérience d'utilisation sans égal.

Dans des situations où l'accès est difficile ou lorsque vous avez besoin de déverser avec précision, la capacité de basculer sur les côtés de la remorque devient précieuse. Par exemple, cela peut être nécessaire lors du déchargement dans des goulottes ou des fosses longitudinales, ou lorsque la hauteur du bâtiment ne permet pas de basculer vers l'arrière. Dans ce cas, la fonctionnalité « tribenne », incluse en standard sur toutes les Tetra-CAP, permet un déversement à l'arrière (50°) aussi bien qu'à gauche (45°) ou à droite (45°). Dans cette configuration, le vérin de basculement est monté sur un cadre oscillant, et l'angle de basculement latéral est automatiquement limité (grâce à un câble de fin de course). Avec un train de bennes, la capacité de basculer sur 3 côtés devient essentielle. En effet, toutes les Tetra-CAP sont équipées en standard de tous les dispositifs nécessaires pour atteler plusieurs bennes les unes derrière les autres.

#### TETRA-SPACE

Le châssis de la Tetra-SPACE est doté d'un train roulant à lames paraboliques, assurant une souplesse et un confort d'utilisation remarquables, que ce soit sur le terrain ou sur la route, même dans des conditions difficiles. Pour des utilisations extrêmes, des butées de suspension en caoutchouc sont intégrées pour limiter la compression

des lames tout en maintenant un amortissement souple et efficace de la machine. Grâce à sa conception surbaissée, le centre de gravité est abaissé, offrant ainsi une stabilité accrue et un confort de conduite amélioré, que ce soit sur route ou sur le terrain. De plus, la caisse abaissée facilite le chargement, tandis que la configuration étroite du châssis permet le montage de roues de grande largeur, maximisant ainsi la stabilité. Le positionnement stratégique des essieux, notamment avec le premier essieu avancé sur une chapelle tournante, offre une maniabilité exceptionnelle, améliorant ainsi le confort d'utilisation de la Tetra-SPACE. Dans des situations où l'accès est restreint ou lorsque vous avez besoin de déverser avec précision, la fonctionnalité « tribenne » des Tetra-SPACE se révèle extrêmement utile. Que ce soit pour décharger dans des goulottes ou des fosses longitudinales, ou lorsque la hauteur du bâtiment ne permet pas de basculer vers l'arrière, cette fonctionnalité standard permet de déverser aussi bien vers l'arrière (à 50°) que vers la gauche (à 45°) ou vers la droite (à 45°). Dans cette configuration, le vérin de basculement est monté sur un cadre oscillant, limitant automatiquement l'angle de basculement latéral grâce à un câble de fin de course. Avec la possibilité d'atteler plusieurs bennes les unes derrière les autres, le basculement sur 3 côtés devient une fonctionnalité essentielle pour les Tetra-SPACE, offrant ainsi une polyvalence optimale pour diverses applications de transport.

Caractéristiques	
Types de produits	Benne ridelle