

## Tonne à eau JOSKIN

Référence : PJOSK008

### Détails

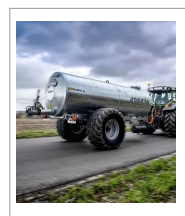
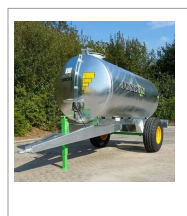
AQUATRANS  
AQUATRANS XL

#### AQUATRANS

Les tonnes à eau AQUATRANS sont idéales pour abreuver le bétail pendant le pâturage. Disponibles en modèles avec des capacités allant jusqu'à 5 100 litres, elles s'adaptent à toutes les tailles de troupeaux. Construites en acier galvanisé avec une structure renforcée, elles offrent une robustesse et une durabilité exceptionnelles. Leur conception facilite la maniabilité et l'entretien : un large trou d'homme sur le sommet permet un nettoyage facile des parois internes, tandis qu'une vanne de sortie au fond assure une vidange complète pour éviter la stagnation des impuretés. Une variante de l'AQUATRANS est disponible en version statique sur pieds, sans timon ni essieu, ce qui la rend plus économique. Ce modèle peut être transporté sur remorque pour fournir de l'eau à des équipements externes comme des pulvérisateurs, avec une vanne d'évacuation de 2" 1/2 garantissant un remplissage rapide. Les aciers HLE et la galvanisation assurent une longévité remarquable, tandis que les pièces peintes bénéficient d'une peinture 2K pour une protection durable. Le berceau de la cuve, qui fonctionne également comme châssis et point d'ancrage pour le timon et le train roulant, contribue à la résistance de la tonne tout en réduisant son poids à vide. Chaque AQUATRANS est équipée d'un grand trou d'homme (Ø 450 mm) pour un remplissage facile, d'un couvercle hermétique avec joint industriel, et d'une jauge protégée pour surveiller le niveau d'eau. Un crâne de 2"1/2 à l'arrière permet un dosage précis. Pour minimiser les risques de renversement, les AQUATRANS sont conçues avec un faible diamètre, assurant un centre de gravité bas. Elles sont disponibles en version sur pied ou mobile, avec une cuve pouvant être transformée d'une version à l'autre. Toutes les tonnes AQUATRANS possèdent un anneau d'arrimage pour une manipulation facile et peuvent être équipées ultérieurement d'options telles que des abreuvoirs, des pompes, des systèmes de freinage, et divers accessoires pour répondre aux besoins spécifiques.

#### AQUATRANS XL

L'AQUATRANS XL est une tonne à eau mobile spécialement conçue pour le transport de grands volumes d'eau. Elle combine toutes les qualités de ses prédécesseurs avec une structure renforcée, idéale pour des utilisations intensives. Sa conception innovante inclut un essieu boulonné monté sur une structure autoportante allégée, offrant ainsi un centre de gravité très bas. Cette caractéristique assure une stabilité remarquable et facilite la traction. La cuve est équipée de brise-lames pour minimiser le ballonnement de l'eau pendant le transport, garantissant un confort de conduite optimal et renforçant la robustesse du véhicule. Un système de freinage efficace et un éclairage intégré complètent les équipements pour assurer la sécurité en toutes circonstances. Pour prévenir les risques de renversement, les AQUATRANS XL de JOSKIN sont conçues avec un faible diamètre : Ø 1 400 mm pour le modèle 6000 S et Ø 1 500 mm pour le modèle 7000 S. Cette configuration permet de maintenir un centre de gravité bas, réduisant ainsi les risques sur terrain incliné. La tonne à eau AQUATRANS XL bénéficie d'une structure légère mais durable, fabriquée en acier HLE et finie par galvanisation, garantissant une robustesse et une longévité exceptionnelles. Les pièces peintes sont protégées par une peinture 2K de haute qualité, assurant une protection accrue contre les intempéries. La cuve est dotée d'un berceau tout au long du cylindre, qui sert de châssis et d'ancrage pour le timon monobloc et le train roulant, offrant ainsi une résistance



accrue tout en réduisant le poids à vide. Les AQUATRANS XL sont équipées en standard d'un trou d'homme large (Ø 450 mm) pour un remplissage facile et sans éclaboussures, ainsi que d'un couvercle avec fermeture rapide et joint d'étanchéité. Elles disposent également d'une jauge protégée par une bande déflectrice pour surveiller le niveau d'eau et d'un crâne de 2"1/2 à l'arrière pour un dosage précis. Pour les déplacements routiers, l'AQUATRANS XL est dotée de freins pneumatiques à double circuit (avec option de freins hydrauliques), de roues larges (400R22.5) pour une bonne traction, et de feux homologués pour une circulation sécurisée, même la nuit. Un brise-lames de grande superficie est intégré pour contrôler le mouvement de l'eau, particulièrement utile lors de trajets longs avec une cuve partiellement remplie.

Caractéristiques	
Types de produits	Tonne à eau