

## Vis à grain LECITECH

Référence : PLECI001

### Détails

Vis à grains sur charriot SEC22012AD

Vis à grains SEC22012AD de Lecitech, 12m de longueur avec un diamètre de 220mm, idéale pour le transport efficace des céréales.

Vis à grains sur charriot SEC16012AD

Vis à grains Lecitech SEC16012AD, 12m, pour un transport et chargement efficace des grains, avec trémie adaptable en hauteur.

Vis hydraulique ECO16030

L'ECO16030 est une vis hydraulique pour remorque, adaptée au modèle ECO avec trémie ouverte et système de montage rapide. Elle a un diamètre de 160 mm, une longueur de 3 mètres et inclut un tuyau de chute résistant à l'abrasion des grains, des tuyaux de 4 mètres de long, et tous les composants nécessaires à son installation.

Vis hydraulique ECO22040

La vis hydraulique ECO22040 avec un diamètre de 220mm et une longueur de 4 mètres, capable de transporter jusqu'à 35 tonnes/heure. Inclut un moteur OMR160 et propose une vanne de réglage de débit en option, avec ajustement de hauteur via treuil manuel.

Vis à grains sur charriot SEC22012AD

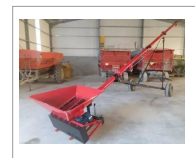
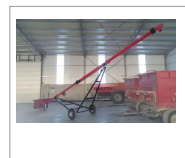
La vis à grains SEC22012AD de Lecitech est conçue pour maximiser l'efficacité et la sécurité dans le transport des céréales. Avec un diamètre de 220mm et une longueur de 12m, cette vis sur charriot est parfaitement adaptée aux besoins des exploitations agricoles modernes. Elle est équipée d'une trémie de grande capacité, d'un système de levage hydraulique pour ajuster la hauteur de déchargement, et d'une construction robuste pour une durabilité prolongée.

Vis à grains sur charriot SEC16012AD

La vis à grains Lecitech modèle SEC16012AD est conçue pour le transport et le chargement efficaces des grains dans des silos ou camions. Dotée d'une trémie de 2,50 m de largeur, réglable en hauteur, et d'une vis Ø 160 mm à double spire pour un débit important, ce modèle assure une maintenance rapide et sécurisée. La construction robuste et l'attelage remorque renforcé garantissent une longue durée de vie et une grande fiabilité.

Vis hydraulique ECO16030

La vis Hydraulique ECO16030 est l'alliance parfaite entre performance et durabilité pour le transfert de grains. Dotée d'un diamètre de 160mm et d'une longueur de 3 mètres, cette vis hydraulique est conçue pour répondre aux besoins des agriculteurs les plus exigeants. Avec un débit de 25 tonnes par heure, elle garantit une manipulation efficace de vos grains, réduisant ainsi le temps de transfert et augmentant la productivité. La vis hydraulique ECO16030 se distingue par sa construction robuste et sa facilité d'utilisation. Le réglage de la hauteur par treuil manuel permet une adaptation rapide et aisée à différentes situations de travail, tandis que la vanne de réglage de débit (disponible en option) offre une flexibilité accrue pour contrôler précisément le flux des grains. Le moteur de type OMR80 est sélectionné pour sa fiabilité et sa durabilité, assurant une performance constante et une longévité accrue du système. La conception soignée de cette vis hydraulique assure une intégration facile dans vos opérations agricoles, faisant d'elle un choix idéal pour ceux qui recherchent efficacité et fiabilité dans le transfert de grains. Investir dans la vis hydraulique ECO16030, c'est choisir une solution de transfert de grains de qualité supérieure, conçue pour maximiser votre



productivité et minimiser les temps morts. Parfaite pour les exploitations agricoles modernes, elle représente un atout majeur pour votre activité.

#### Vis hydraulique ECO22040

La vis hydraulique ECO22040 est conçue pour répondre aux exigences des opérations agricoles de plus grande envergure, offrant un moyen efficace de transporter les grains avec un débit impressionnant de 35 tonnes par heure. Son diamètre de 220mm et sa longueur de 4 mètres permettent de gérer de gros volumes, tandis que le moteur OMR160 assure une performance supérieure et durable.

Avec l'option d'ajouter une vanne de réglage de débit, cette vis offre une flexibilité accrue pour s'adapter à divers besoins opérationnels. Le système de réglage de la hauteur par treuil manuel simplifie l'adaptation à différentes configurations de stockage ou de transport, faisant de la ECO22040 une solution de transport de grains à la fois robuste et adaptable.

|                   |             |
|-------------------|-------------|
| Caractéristiques  |             |
| Types de produits | Vis à grain |