

## Scie circulaire RABAUD

Référence : PRABA002

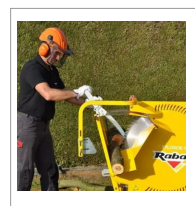
### Détails

Scie circulaire à chevalet électrique RABAUD XYLOSCIE EM / ET  
 Scie circulaire à chevalet sur tracteur RABAUD XYLOSCIE T  
 Scie circulaire à chevalet thermique RABAUD XYLOSCIE M

Scie circulaire à chevalet électrique RABAUD XYLOSCIE EM / ET  
 La scie circulaire à bois XYLOSCIE offre une solution pratique et confortable pour la découpe de bois grâce à son fonctionnement électrique. Adaptée aux professionnels comme aux particuliers, cette scie est facile à entretenir et à utiliser. Fonctionnant sans carburant et sans besoin de porteur, elle est idéale pour une utilisation en intérieur, dans un garage ou un atelier, et est facilement transportable entre les chantiers. Équipée d'une lame de 600 ou 700 mm de diamètre avec des dents en carbure, la scie garantit une coupe nette et stable, que ce soit pour des bûches entières ou des demi-bûches. Elle est conçue pour des tâches variées, allant de la préparation de bois pour l'hiver à des travaux de menuiserie légers. Le système de butée permet de régler la longueur de coupe pour adapter les bûches à des besoins spécifiques, comme la taille d'un poêle ou l'évacuation du bois de coupe. Pour une utilisation ergonomique et sécurisée, la scie est dotée d'une griffe de maintien et d'une commande accessible pour actionner le chevalet. Le sciage ne peut se faire que lorsque ces dispositifs sont activés, garantissant ainsi une utilisation en toute sécurité. De plus, un système de décrochement empêche la lame de se coincer dans le bois, assurant un travail serein et sans risque.

Scie circulaire à chevalet sur tracteur RABAUD XYLOSCIE T  
 Les scies circulaires XYLOSCIE T, conçues pour les tracteurs à partir de 10 ch, sont idéales pour les particuliers et les usages semi-professionnels. Elles permettent de débiter du bois dans des zones éloignées et facilitent la production de bois de chauffage. Avec ses lames à dents en carbure, ces scies traitent efficacement le bois rond, équiné ou fendillé de 200 à 260 mm de diamètre avec une longueur de coupe réglable. Le modèle 700 T PRO 2 offre un tapis d'évacuation pour diriger le bois directement dans une benne ou une remorque. Ces équipements sont parfaits pour les petits travaux agricoles, paysagers, ou pour retailer des bûches après une fendeuse. Les modèles XYLOSCIE 600 T, XYLOSCIE 700 T SR et XYLOSCIE 700 T PRO 2 garantissent fiabilité, performance et sécurité.

Scie circulaire à chevalet thermique RABAUD XYLOSCIE M  
 Les scies circulaires à chevalet thermique XYLOSCIE M offrent précision et performance pour couper du bois de 200 à 260 mm de diamètre. Conçues pour les professionnels et la location, elles sont facilement transportables grâce à leurs roues et poignée, ou peuvent être tractées derrière un véhicule pour les modèles sur châssis routier. Équipées de moteurs thermiques de 7 ou 9,5 chevaux, ces scies fonctionnent en autonomie sans nécessiter de réseau électrique. Leur lame en carbure assure une coupe efficace avec moins de puissance, adaptée à divers types de bois, et la longueur de coupe est réglable par butée. La sécurité est renforcée avec une commande bimanuelle et un chevalet qui évite les coincements de lame. Le modèle 700 M PRO offre un tapis d'évacuation pour charger directement dans une remorque, facilitant la gestion du bois pour des volumes importants.



Caractéristiques	
Types de produits	Scie circulaire