

Remorque forestière RABAUD

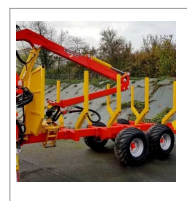
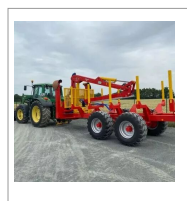
Référence : PRABA014

Détails

Remorque forestière monopoutre RABAUD XYLOTRAIL 11
Remorques forestières bipoutre RABAUD XYLOTRAIL

Remorque forestière monopoutre RABAUD XYLOTRAIL 11
La remorque forestière XYLOTRAIL 11, fabriquée en France, a un PTAC de 11 tonnes et est homologuée pour circuler à 25 km/h sur route. Conçue pour les travaux forestiers de petite et moyenne envergure, elle permet de transporter une grande quantité de grumes de taille moyenne en une seule fois, facilitant leur acheminement vers les scieries ou zones de stockage. Avec son châssis monopoutre robuste et ses 8 ranchers ajustables, la remorque offre une stabilité exceptionnelle. Les ranchers, boulonnés et modulables, s'adaptent à la taille des grumes pour optimiser la répartition des charges, réduisant ainsi les risques de glissement et augmentant l'espace de chargement. Pour une meilleure autonomie et éviter l'utilisation d'engins de manutention supplémentaires, une grue forestière est disponible en option. Cette grue, pilotée depuis une passerelle, permet un placement précis et sécurisé des grumes. La XYLOTRAIL 11 est conçue pour résister aux environnements les plus difficiles, avec tous les flexibles, câbles électriques et freins de parking intégrés dans la poutre centrale pour éviter toute détérioration.

Remorques forestières bipoutre RABAUD XYLOTRAIL
Les remorques forestières bipoutres XYLOTRAIL 15 et XYLOTRAIL 18, homologuées pour circuler à 25 km/h sur route, sont conçues pour les opérations de débardage et le transport de bois. Avec des PTAC de 15 et 18 tonnes, elles offrent une capacité de chargement importante pour les grumes longues. Équipées de 10 ranchers mobiles, ces remorques permettent une répartition optimale des charges, garantissant une stabilité accrue et maximisant l'espace de chargement. Leur essieu à balancier assure une grande stabilité sur terrains variés, tandis que le frein hydraulique sur les 4 roues améliore la sécurité lors du transport de charges lourdes. Les feux encastrés et les flexibles protégés dans les poutres évitent les détériorations en milieu forestier. Selon les besoins, les remorques peuvent être équipées de roues adaptées pour des travaux forestiers intensifs ou pour le transport entre zones de stockage et scieries. Une grue forestière XYLOGRUE peut être ajoutée pour faciliter la manipulation du bois sans équipements externes. Ces remorques tout-terrain allient robustesse, sécurité et efficacité pour les travaux forestiers exigeants.



Caractéristiques	
Types de produits	Remorque forestière