

Rogneuse de souches RABAUD

Référence : PRABA031

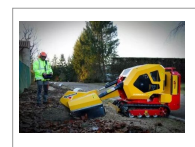
Détails

Rogneuse de souches sur tracteur RABAUD XYLOCROK T
Rogneuses de souches sur chenilles RABAUD XYLOCROK C
Rogneuses de souches sur pelle RABAUD XYLOCROK PE

Rogneuse de souches sur tracteur RABAUD XYLOCROK T
Idéale pour les tracteurs de 45 à 90 CH, RABAUD a conçu la rogneuse de souches XYLOCROK 55 T, destinée aux agriculteurs, professionnels des espaces verts et du bâtiment. Adaptable sur des tracteurs de 45 à 90 chevaux, cet équipement est parfait pour éliminer les souches, obstacles inesthétiques et dangereux. Il facilite ainsi la préparation des terrains pour la construction, les nouvelles cultures ou la création de nouveaux espaces paysagers. Contrairement à l'arrachage des souches, une tâche laborieuse impliquant de creuser, déterrer et couper les racines, la raboteuse de souches RABAUD fraise la souche en surface et jusqu'à 270 mm en profondeur, sans endommager le terrain ou les structures souterraines. De plus, elle permet de replanter facilement par-dessus. Son disque de fraisage équipé de dents en carbure, rogne méthodiquement le bois avec un mouvement de balayage droite/gauche, offrant un travail rapide et efficace. Les commandes centralisées sur un bras pliant assurent une meilleure visibilité et une sécurité optimale.

Rogneuses de souches sur chenilles RABAUD XYLOCROK C
Autonome et ultra-compacte pour les endroits inaccessibles, la rogneuse de souches montée sur chenilles XYLOCROK 49C, conçue par RABAUD, est idéale pour l'entretien des espaces verts et des exploitations agricoles. Cet équipement, destiné aux paysagistes, entreprises de jardinage et municipalités, permet d'éliminer rapidement et sans effort les souches d'arbres, préparant ainsi le terrain pour de nouvelles plantations et créant des espaces esthétiques et sécurisés. Dotée d'un moteur thermique, la XYLOCROK 49C est ultra-compacte et autonome, ce qui lui permet d'accéder aux terrains les plus difficiles, qu'ils soient accidentés, rocailleux ou en pente. Sa tourelle orientable facilite un fraisage uniforme et rapide, grâce à un disque à dents en carbure qui permet de rogner en surface et jusqu'à 300 mm de profondeur, sans endommager le terrain ni les structures souterraines. Adaptée aux travaux paysagers, cette rogneuse est équipée d'un lamier hydraulique pour stabiliser la machine durant le travail et reboucher le trou afin de replanter facilement par-dessus. Le pupitre de commande monté sur un bras orientable offre un confort supplémentaire et une sécurité accrue à l'opérateur, tout en lui assurant une excellente visibilité sur son travail.

Rogneuses de souches sur pelle RABAUD XYLOCROK PE
Adaptable sur pelle de 2,5 à 8 tonnes, la rogneuse de souches XYLOCROK PE est l'outil parfait pour éliminer les souches d'arbres après abattage, sans endommager le terrain ni recourir à des méthodes chimiques. Adaptable sur mini-pelles, au même titre que les tarières, enfonce-pieux ou godets, cette dessoucheuse bénéficie de la portée et de la maniabilité des mini-pelles, ce qui la rend idéale pour les paysagistes, collectivités, entreprises d'égoutage et de construction. Elle permet d'intervenir avec précision dans des espaces exigus, le long de clôtures, dans des zones rocailleuses, sans abîmer la végétation ou les constructions environnantes. Le système de rognage par disques de la XYLOCROK PE transforme la partie aérienne de la souche en copeaux, préservant ainsi le terrain et les structures souterraines telles que les canalisations et câbles électriques. Il permet également de replanter facilement par-dessus. Ces fraiseuses de souches, polyvalentes, peuvent travailler dans l'axe de la pelle ou sur le côté, garantissant ainsi une meilleure visibilité et une efficacité



optimale en fonction de la configuration du chantier.

Caractéristiques	
Types de produits	Matériel forestier - autres