

Taille-haie autoroutier RABAUD

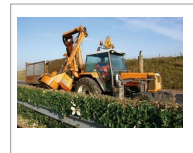
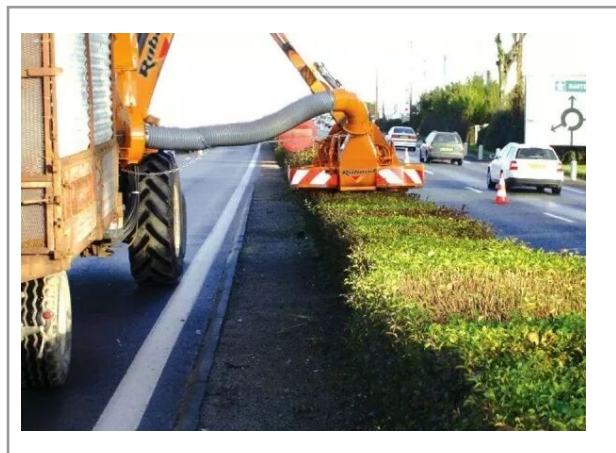
Référence : PRABA045

Détails

Taille-haies autoroutier RABAUD COBRAS

Taille-haies autoroutier RABAUD COBRAS

Le taille-haies autoroutier COBRAS 1400 est conçu pour offrir une solution complète d'entretien des haies sur les terre-pleins centraux. Avec sa capacité à couper, broyer et aspirer en une seule opération, il assure un travail efficace et sécurisé. Monté sur un bras d'épareuse, le COBRAS permet, en une seule manœuvre, de tailler et de broyer les haies, d'aspirer les déchets et de les évacuer directement dans une remorque traînée derrière le tracteur. Ce modèle à disques, piloté depuis le confort et la sécurité du tracteur, élimine le besoin de ramassage manuel des végétaux, auparavant nécessitant plusieurs agents. La tailleuse aspiratrice est capable de traiter des végétaux jusqu'à 35 mm de diamètre. Elle utilise deux tambours verticaux équipés de disques à dents à rotation inversée pour une coupe nette, similaire à celle d'un sécateur. Les végétaux sont ensuite dirigés vers un rotor, broyés et évacués par un tuyau récupérateur, le tout sans projection pour l'opérateur. Une soufflerie auto-alignante finalise le processus en propulsant les déchets dans une remorque. Le COBRAS offre des options de coupe verticale ou horizontale pour garantir un résultat propre et esthétique.



Caractéristiques	
Types de produits	Entretien du paysage - autres