

## Combiné bois de chauffage RABAUD

Référence : PRABA046

### Détails

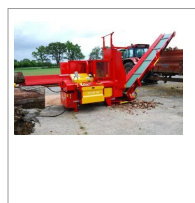
Combiné bois de chauffage RABAUD Option deck de chargement  
Combiné bois de chauffage RABAUD XYLOG 410  
Combiné bois de chauffage RABAUD XYLOG 420  
Combiné bois de chauffage RABAUD XYLOG 520  
Combiné bois de chauffage RABAUD XYLOG 600  
Combiné bois de chauffage RABAUD XYLOG 800

Combiné bois de chauffage RABAUD Option deck de chargement  
Les decks de chargement pour combinés de bois de chauffage, tels que les modèles XYLOG 410 et 420, sont des accessoires essentiels pour améliorer le processus de chargement des billons. Disponibles en trois modèles-un simple de 1,47 mètre de longueur et deux versions à chaîne de 3 et 5 mètres-ces équipements facilitent la manipulation du bois. Le modèle SIMPLE est équipé de rouleaux démeleurs pour guider le bois vers le tapis d'aménagement, avec la recommandation d'ajouter un rouleau cranté motorisé pour réduire l'usure. Les versions à chaîne permettent un mouvement fluide des billons jusqu'aux rouleaux démeleurs, qui les orientent ensuite sur un train de diabolos vers le tapis d'aménagement. Commandés hydrauliquement, ces plateaux robustes acceptent divers types de bois et optimisent le chargement, augmentant ainsi l'efficacité et la productivité en réduisant la maintenance.

Combiné bois de chauffage RABAUD XYLOG 410  
Le combiné de bois de chauffage XYLOG 410 est conçu pour une production efficace de bûches, capable de scier des bois jusqu'à 410 mm de diamètre grâce à sa lame circulaire de 1000 mm avec dents au carbure, qui réduit le bruit et nécessite peu d'entretien. Il offre une polyvalence de coupe entre 200 et 500 mm et dispose d'un fendeur déporté pour une meilleure manipulation des bûches. La croix de fendage ajustable hydrauliquement permet des coupes précises et personnalisables, avec des options de 2, 4, 6 ou 8 éclats. Le poussoir de grand diamètre adapte automatiquement sa puissance jusqu'à 16 tonnes selon la résistance du bois. Le bois est évacué par un tapis hydraulique ou manuel, orientable pour plus de flexibilité. Sans électronique, l'entretien est simplifié et toutes les commandes sont centralisées pour améliorer la productivité de l'opérateur.

Combiné bois de chauffage RABAUD XYLOG 420  
Le combiné scieur-fendeur XYLOG 420 est conçu pour les professionnels du bois de chauffage, capable de traiter des billons jusqu'à 420 mm de diamètre. Sa coupe par guide-chaîne, de type 404, est adaptée aux bois durs et noueux, offrant une maintenance facile et économique. La longueur de coupe est ajustable de 150 à 500 mm, répondant à diverses demandes. Le canal de fente en V guide les billons de manière précise vers la croix de fendage réglable en hauteur pour des bûches uniformes. Avec des options interchangeables, la croix permet de choisir le nombre d'éclats pour optimiser la production. Le combiné inclut une option XYLOMETER pour mesurer la production et un tapis d'évacuation réglable pour une livraison directe. Facile à utiliser avec des commandes intuitives, il peut traiter environ 4 stères par heure, atteignant 6 à 7 stères sur du bois propre et droit.

Combiné bois de chauffage RABAUD XYLOG 520  
Le combiné scieur-fendeur XYLOG 520 est conçu pour les professionnels avec une production de bois de chauffage conséquente, capable de traiter des billons jusqu'à 520 mm de diamètre. Il offre un grand confort à l'opérateur grâce à une cabine équipée de climatisation réversible, radio et WiFi, garantissant une visibilité parfaite sur les opérations. Le mode de sciage et de fendage



automatique permet à l'opérateur de se concentrer sur d'autres tâches, comme le stockage du bois sur palette avec une machine à palettiser XYLOPACK. La lame de scie circulaire adapte sa vitesse selon la puissance nécessaire, permettant de couper tous types de bois efficacement. Le bois est ensuite acheminé par un tapis réglable pour produire des bûches ou des allume-feu. Un cribleur élimine les résidus d'écorce pour des bûches propres. Polyvalent, le XYLOG 520 est disponible en version fixe ou mobile pour s'adapter aux besoins des utilisateurs.

#### Combiné bois de chauffage RABAUD XYLOG 600

Le combiné scieur-fendeur XYLOG 600 est conçu pour la production professionnelle et à grande échelle de bois de chauffage, acceptant des billons jusqu'à 600 mm de diamètre. Son système de coupe par guide-chaîne de tronçonneuse permet une coupe efficace des billons de bas en haut. Polyvalent, il s'adapte à différents chantiers et types de production avec des versions fixes ou mobiles et des longueurs de coupe réglables entre 250 et 500 mm. Le canal de sciage et de fente séparés permettent d'effectuer ces opérations simultanément, optimisant ainsi la productivité. Un vérin de poussée de 35 tonnes dirige le bois vers une croix de fendage interchangeable, capable de fendre le billon en 2, 4, 8 ou 16 éclats. L'évacuation se fait par un tapis de 4 ou 8 mètres, fixe ou orientable, pour projeter les bûches directement dans une remorque. Ce combiné garantit un travail pouvant être associé avec un cribleur de bûches XYLOCRIABLE ou un palettiseur XYLOPACK pour un bois propre et prêt à être livré.

#### Combiné bois de chauffage RABAUD XYLOG 800

Le combiné scieur-fendeur XYLOG 800 de RABAUD est conçu pour la production industrielle de bois de chauffage, capable de traiter des billons jusqu'à 800 mm de diamètre. Idéal pour une production intensive, il est équipé d'un convoyeur d'alimentation en V de 4 mètres et de trois pinces indépendantes pour maintenir les billons en place. La longueur de coupe est réglable de 250 à 500 mm, avec des options de coupe par guide-chaîne ou lame de scie circulaire. Les billons coupés sont acheminés vers un canal de fente à tapis métallique réglable pour une alimentation régulière vers deux lames de fendage indépendantes. Le XYLOG 800 offre un grand confort de travail avec une cabine climatisée et connexion WiFi, et peut être complété par un cribleur de bûches XYLOCRIABLE et un palettiseur XYLOPACK pour une installation complète.

Caractéristiques	
Types de produits	Matériel forestier - autres