

Herse rotative KUHN

Référence : PKUHN011

Détails

Pour une fiabilité et une efficacité optimales, choisissez les herse rotatives KUHN. Vous pouvez adapter votre herse rotative à vos besoins grâce à une large gamme d'équipements et de rouleaux. Les herse rotatives KUHN sont compatibles avec des tracteurs de 80 ch à 500 ch, et offrent des largeurs de travail de 1,20 m à 8,00 m.

HRB 122 - 152 - 182 - 202

Ces herse rotatives sont conçues pour travailler le sol sur des largeurs de 1,20 à 2,10 m avec une puissance de traction maximale de 80 ch.

HR 104-1004 / HRB 102-103

Ces herse rotatives offrent des largeurs de travail de 2,50 m à 6 m. Elles sont disponibles en version rigide ou repliable et peuvent être utilisées seules ou en combinaison avec un semoir.

HR 1020-1030-1040

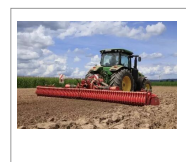
Des outils performants et polyvalents pour la préparation du sol. Elles permettent de travailler sur des surfaces allant de 3 à 4,50 m de large.

HR 1030 R - HR 1040 R - HR 1042 R

Des modèles repliables adaptés aux exploitations agricoles, qui utilisent des tracteurs de 350 à 500 ch. Elles offrent une largeur de travail de 5,00 à 8,00 m.

HR 1030 RCS - HR 1040 RCS

Des outils modulables et pratiques pour la préparation du sol. Elles offrent une largeur de travail de 4,00 à 6,00 m, et peuvent être utilisées seules ou en combinaison avec une barre de semis.



Caractéristiques	
Types de produits	Herse rotative