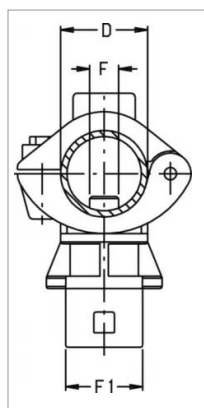


Porte buse attaque rapide diamètre 20-10

Référence : P4A81240463



Caractéristiques	
Matière	Polypropylène
Type	Tuyau rigide
F (mm)	10 mm
D (mm)	20 mm
Fixation	(livré sans) vis inox 3731798
Antigouttes	Sans
Diamètre alimentation D (mm)	20 mm
Type sortie	1/4 tour

Fixation par brides	Non
F1 (mm)	Quick 2 ergots mm
Types de produits	PORTE BUSES MULTIJETS
Quantité dans conditionnement de vente	1