

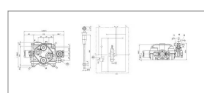
Distributeur monoblocourse 90 litres double effet 1 levier

Référence : P2G30283120

Détails

Avec soupape de sécurité réglable de 140 à 190 bars.
 Entrée femelle 3/4".
 Sortie avant et arrière femelle 1/2".
 Sortie retour et raccordement autre distributeur femelle 3/4".
 Débit 90-100 l/mn.
 Taré à 180 bars.
 Pression maxi 250 bars.
 Température d'utilisation : -20 ° C +80 ° C NBR.

Avec soupape de sécurité réglable de 140 à 190 bars.
 Entrée femelle 3/4".
 Sortie avant et arrière femelle 1/2".
 Sortie retour et raccordement autre distributeur femelle 3/4".
 Débit 90-100 l/mn.
 Taré à 180 bars.
 Pression maxi 250 bars.
 Température d'utilisation : -20 ° C +80 ° C NBR.



Caractéristiques	
Référence OEM	D06DR1BFCCZ1801
L (mm)	105 mm
Types de produits	DISTRIBUTEUR
Nb manette	1
Quantité dans conditionnement de vente	1