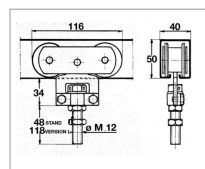


Monture à galet acier pour rail 50x40 mm supportant 150 Kg

Référence : P1B8070320



Caractéristiques	
Affectation	Pour rail 50 x 40 mm
Référence OEM	0255 A
Type	Monture fixation sur chant, avec 2 galets en acier montés sur cage à rouleaux
Types de produits	MONTURE À GALET POUR RAIL TUBULAIRE
Quantité dans conditionnement de vente	1
Capacité de charge (kg)	150 kg / Porte kg