

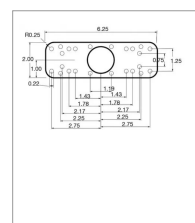
## Base rectangulaire plate pre-perce 15,87x5,08cm avec boule c

Référence : P9000R28000

### Détails

La base de support RAM MOUNTS est en aluminium de 158,7 x 50,8 mm et se monte sur le boîtier ou objet à visualiser. Il dispose d'une rotule de type C (la boule C de 3.81 cm de diamètre est généralement utilisée pour supporter une charge de 1 à 4 kg). Il se fixe par différents trous afin de s'adapter aux différents gabarits.

La plaque contient différentes combinaisons de trous pré-percés, compatibles avec de nombreux dispositifs et supports électroniques.



Caractéristiques	
Matière	Aluminium
Type	Rectangle
Dimensions (mm)	158.7x50.8 mm
Produit	Base
Type fixation	A visser
Types de produits	BASE RECTANGLE
Type de boule	C
Quantité dans conditionnement de vente	1